

# BETA 200 BAIO Uzavírací šoupátko PN 16

s měkkotěsnícím klínem a volným ovládacím koncem - připojení hrdlo / nátrubek

JIHOMORAVSKÁ ARMATURKA

spol.s r.o.



Šoupátko z tvárné litiny, vřeteno točivé nestoupající se závitem uvnitř šoupátkové komory.  
Pro potrubí z plastu a pro potrubí z litiny.  
Hrdlo šoupátka je včetně těsnící manžety.  
Hrdlo i nátrubek s konstrukční úpravou BAIO®plus - System.  
BAIO®plus - System - patentovaný systém spojení litinového nebo plastového potrubí a armatury.

## NABÍDKA

| BETA 200 BAIO | PN    | Pro potrubí | Jmenovitá světlost DN |    |    |     |     |     |     |     |     |
|---------------|-------|-------------|-----------------------|----|----|-----|-----|-----|-----|-----|-----|
|               |       |             | 50                    | 65 | 80 | 100 | 125 | 150 | 200 | 250 | 300 |
| Typ 003       | PN 16 | z plastu    |                       |    | ■  | ■   | ■   | ■   | ■   |     |     |
| Typ 004       | PN 16 | z litiny    |                       |    | ■  | ■   | ■   | ■   | ■   |     |     |

Příklad objednávky: BETA 200 BAIO typ 003 DN 80

## POPIS

### Určení

Pro trvalý styk s pitnou a surovou vodou při dovolené pracovní teplotě do 50 °C.

Dovolený pracovní přetlak max. 1,6 MPa.

### Použití

Obousměrná uzavírací armatura. Při pracovním přetlaku do 1,0 MPa je dovolená průtočná rychlost max. 3 m/s, od 1,0 MPa do 1,6 MPa max. 4 m/s.

### Připojovací rozměry

Hrdlo u BETA 200 BAIO typ 003 (pro potrubí z plastu) je s těsnící manžetou GKS.

Hrdlo u BETA 200 BAIO typ 004 (pro potrubí z litiny) je s těsnící manžetou TYTON.

### Materiály hlavních dílů

Těleso, víko a klín je z tvárné litiny, klín s pryží EPDM, vřeteno nerezové 13%Cr, ucpávkové těsnění pryž EPDM, vřetenová a ucpávková matice je mosazná.

### Ovládání

Šoupátkovým klíčem, ručním kolem nebo pomocí zemní soupravy. Uzávěr zavírá, otáčíme-li ovládacím koncem doprava.

### Ochrana proti korozi

Těžká povrchová ochrana v kvalitě GSK.

Litínové díly vně i uvnitř epoxidový nástřík - odstín modrý.

### Montáž a údržba

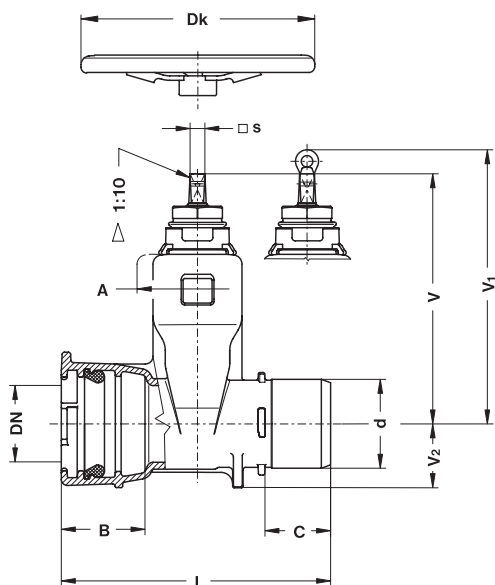
Šoupátko BETA 200 BAIO je vhodné i k zakopání do země. BAIO®plus - System viz KAT 52 10-A.

### Zkoušení

Zkoušeno vodou dle DIN 3230 díl 4.

Po dohodě jsou možné úpravy.

ROZMĚRY (mm)



| Jmenovitá světlost                | DN              | 50 | 65   | 80   | 100   | 125   | 150   | 200  | 250 | 300 |
|-----------------------------------|-----------------|----|------|------|-------|-------|-------|------|-----|-----|
| Stavební délka                    | L               |    |      | 330  | 350   | 370   | 388   | 430  |     |     |
| Konstrukční rozměry               | A <sup>x)</sup> |    |      | 160  | 174   | 220   | 246   | 320  |     |     |
|                                   | B               |    |      | 104  | 109   | 115   | 117   | 129  |     |     |
|                                   | C               |    |      | 66   | 85    | 90    | 90    | 98   |     |     |
|                                   | d+0,4           |    |      | 95,3 | 115,2 | 141,2 | 167,1 | 219  |     |     |
|                                   | Dk              |    |      | 250  | 315   | 315   | 315   | 400  |     |     |
|                                   | s               |    |      | 17,3 | 19,3  | 19,3  | 19,3  | 24,3 |     |     |
|                                   | V               |    |      | 287  | 334   | 379   | 417   | 523  |     |     |
|                                   | V <sub>1</sub>  |    |      | -    | -     | -     | -     | 567  |     |     |
|                                   | V <sub>2</sub>  |    |      | 100  | 110   | 125   | 143   | 170  |     |     |
| Otáčky / zdvih                    |                 |    | 21   | 21   | 25,5  | 31    | 35    |      |     |     |
| Ztrátový součinitel <sup>2)</sup> |                 |    | 0,13 | 0,12 | 0,12  | 0,11  | 0,10  |      |     |     |
| Hmotnost (kg)                     |                 |    | 16,1 | 21,9 | 28,5  | 39,1  | 58    |      |     |     |
| Uzavírací moment (N.m)            |                 |    | 50   | 60   | 60    | 60    | 80    |      |     |     |

<sup>x)</sup> Rozměr horní části tělesa pootočený o 90°. <sup>1)</sup> Měřeno v poloze zcela otevřeno.