

**Uzavírací klapka K4**  
ručně ovládaná

**Butterfly valve K4**  
hand operated

**PRAHER  
VALVES**

Armatury PVC-U strana | Page 58, Armatury PP strana | Page 212, Armatury PVDF strana | Page 268



**Uzavírací klapka K4**  
s pneumatickým pohonem polohy  
a optickým ukazatelem polohy

**Butterfly valve K4**  
with pneumatic actuator  
and optical position indication

**PRAHER  
VALVES**

Automatické armatury PVC-U strana | Page 94, Automatické armatury PP strana | Page 243, Automatické armatury PVDF strana | Page 293



**Membránový ventil T4**  
s pneumatickým pohonem polohy  
a optickým ukazatelem polohy

**Diaphragm valve T4**  
with pneumatic actuator  
and visual position indication

**PRAHER  
VALVES**

Automatické armatury PVC-U strana | Page 89, Automatické armatury PP strana | Page 247, Automatické armatury PVDF strana | Page 290



**Zpětná klapka K4**  
s ukazatelem polohy, s pérkem

**Wafer check valve K4**  
with visual position indication with spring



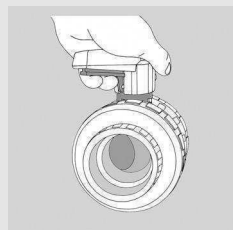
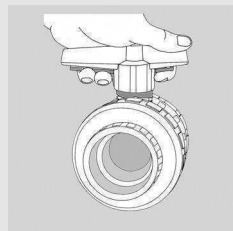
*made in Austria / Europe*

Armatury PVC-U strana | Page 63, Armatury PP strana | Page 222, Armatury PVDF strana | Page 270



# PRAHER VALVES

**PRAHER**  
Typ S4  
Type S4



Pojistka ručního ovládání  
Safety handle system

### 2 cestný kulový kohout S4 ručně ovládaný

#### Obecně

- těsnící materiály  
EPDM nebo FPM
- dosedací kroužek koule PTFE

#### Materiál těla kulového kohoutu PVC-U

#### Dimenze

DN10 | d16-3/8" -  
DN80 | d110-4"

#### Provozní tlak

DN 10 3/8" - DN 65 2 1/2" 16 bar  
DN 80 3" 10 bar  
DN 80 4" 6 bar

#### Možnosti připojení

- nátrubek na lepení  
(ASTM, DIN, JIS)
- objímka na lepení (DIN)
- objímka s vnitřním závitem  
(BSP, NPT)
- příruba (ANSI, ASA, DIN, JIS)
- PE nátrubek na sváření (DIN)
- PE objímka na sváření (DIN)

#### Provozní teplota

max. 60 °C

#### Zdravotní předpisy

Materiál vyhovuje EG-VCM  
normám.

#### Vlastnosti

- pojistka ručního ovládání
- oboustranně jištěná koule
- možný oboustranný průtok
- plný průtokový průřez  
(jmenovitý průměr)
- plovoucí koule

### 2-way ball valve S4 hand operated

#### General

- Sealing material  
EPDM or FPM
- Ball seating joint PTFE

#### Body material PVC-U

#### Dimensions

DN10 | d16-3/8" -  
DN80 | d110-4"

#### Operating pressure

DN 10 3/8" - DN 65 2 1/2" 16 bar  
DN 80 3" 10 bar  
DN 80 4" 6 bar

#### Connections

- Solvent c. socket  
(ASTM, DIN, JIS)
- Solvent cement spigot (DIN)
- Threaded socket (BSP, NPT)
- Flange (ANSI, ASA, DIN, JIS)
- PE Fusion socket (DIN)
- PE Fusion spigot (DIN)

#### Working temperature

max. 60 °C.

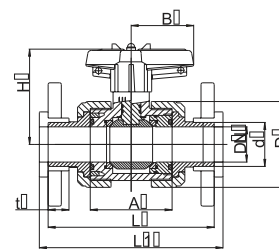
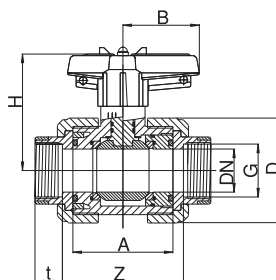
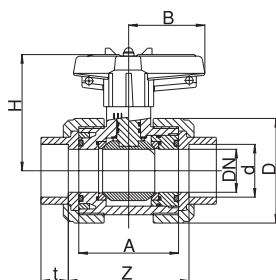
#### Effect on Waterquality

The formulation used conforms  
to EEC VC Safety Standards.

#### Features

- safety handle system
- radial installation or removal
- ball doublesided blocked
- circulatory independent of  
direction
- full sectional area of flow  
(nominal bore)
- floating ball

| d   | DN | G      | L     | L1    | A     | Z     | t    | D     | H     | B     | PN<br>bar | kg   |
|-----|----|--------|-------|-------|-------|-------|------|-------|-------|-------|-----------|------|
| 16  | 10 | 3/8"   | 114,0 | 120,0 | 62,0  | 67,5  | 16,5 | 53,0  | 72,0  | 40,0  | 16        | 0,22 |
| 20  | 15 | 1/2"   | 124,0 | 130,0 | 62,0  | 67,5  | 16,5 | 53,0  | 72,0  | 40,0  | 16        | 0,22 |
| 25  | 20 | 3/4"   | 144,0 | 150,0 | 70,0  | 76,0  | 19,5 | 63,0  | 78,5  | 51,5  | 16        | 0,33 |
| 32  | 25 | 1"     | 154,0 | 160,0 | 74,0  | 81,0  | 22,5 | 70,0  | 81,5  | 51,5  | 16        | 0,41 |
| 40  | 32 | 1 1/4" | 174,0 | 180,0 | 84,0  | 90,0  | 26,5 | 85,0  | 100,0 | 64,0  | 16        | 0,65 |
| 50  | 40 | 1 1/2" | 194,0 | 200,0 | 95,0  | 104,0 | 31,5 | 101,0 | 107,5 | 73,0  | 16        | 1,03 |
| 63  | 50 | 2"     | 224,0 | 230,0 | 109,0 | 121,0 | 38,5 | 121,5 | 116,5 | 85,0  | 16        | 1,55 |
| 75  | 65 | 2 1/2" | 284,0 | 290,0 | 137,0 | 148,0 | 45,0 | 155,0 | 144,0 | 110,0 | 16        | 3,24 |
| 90  | 80 | 3"     | 300,0 | 310,0 | 163,0 | 183,0 | 55,5 | 188,0 | 163,0 | 132,0 | 10        | 5,44 |
| 110 | 80 | 4"     | 340,0 | 350,0 | 163,0 | 176,0 | 64,0 | 188,0 | 163,0 | 132,0 | 6         | 5,44 |



# PVC-U

## Kuželový zpětný ventil | Cone check valve



PRAHER  
Type S5



### Kuželový zpětný ventil S5

#### Obecně

- těsnící materiály  
EPDM nebo FPM

#### Materiál těla zpětného ventilu

PVC-U

#### Dimenze

DN32-d40-11/4" - DN50-d63-2"

#### Provozní tlak

PN10

#### Otevírací tlak

0,03 bar

#### Možnosti připojení

- objímka na lepení (ASTM, DIN, JIS)
- nátrubek na lepení (DIN)
- objímka s vnitřním závitem (BSP, NPT)
- PE nátrubek na sváření (DIN)
- příruba (DIN/ANSI/JIS)

#### Provozní teplota

max. 60 °C

#### Materiál pružiny

WST 1.4401

#### Vlastnosti

- nenáročný servis
- rychlé a přesné zavírání a otevírání

### Cone check valve

#### General

- Sealing material  
EPDM or FPM

#### Body material

PVC-U

#### Dimensions

DN32-d40-11/4" - DN50-d63-2"

#### Operating pressure

PN10

#### Opening pressure

0,03 bar

#### Connections

- Solvent c. socket (ASTM, DIN, JIS)
- Solvent cement spigot (DIN)
- Threaded socket (BSP, NPT)
- PE Fusion spigot (DIN)
- Flange (DIN/ANSI/JIS)

#### Working temperature

max. 60 °C

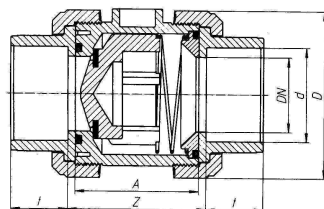
#### Spring material

WST 1.4401

#### Features

- service friendly
- radial installation or removal
- quick and exact closing and opening

| d  | DN | G      | A    | Z    | t    | D     | PN |
|----|----|--------|------|------|------|-------|----|
| 40 | 32 | 1 1/4" | 71,0 | 78,0 | 26,5 | 98,0  | 10 |
| 50 | 40 | 1 1/2" | 71,0 | 80,0 | 31,5 | 98,0  | 10 |
| 63 | 50 | 2"     | 84,0 | 95,0 | 38,5 | 112,5 | 10 |



TECHNICKÁ DATA  
TECHNICAL INFORMATION

**PRAHER**  
**VALVES**



# PVC-U

## Kuželový zpětný ventil | Cone check valve

PRAHER  
Typ S4  
Type S4



### Kuželový zpětný -, patní -, za- a odvzdušňovací ventil

#### Obecně

- těsnící materiály  
EPDM nebo FPM

#### Materiál těla ventilů

PVC-U

#### Dimenze

DN10 | d16-3/8" -  
DN80 | d110-4"

#### Provozní tlak

DN 10 3/8" - DN 65 2 1/2" 16 bar  
DN 80 3" 10 bar  
DN 80 4" 6 bar

#### Otevírací tlak

- kuželový zpětný ventil 0,06 bar
- patní ventil 0,025 bar

#### Možnosti připojení

- objímka na lepení  
(ASTM, DIN, JIS)
- nátrubek na lepení (DIN)
- objímka s vnitřním závitem  
(BSP, NPT)
- PE nátrubek na sváření (DIN)
- příruba (DIN/ANSI/JIS)

#### Provozní teplota

max. 60 °C

#### Materiál ružiny (kuželový zpětný ventil)

WST 1.4401  
potažený PTFE (teflon)

#### Sací koš (patní ventil)

- PP

#### Vlastnosti

- odolnost proti korozi
- vysoká životnost při  
bezúdržbovém provozu
- nenáročný servis
- radiální za- a vymontování
- rychlé a přesné zavírání  
a otvírání
- nehlukný

### Cone check-, Foot- and Aerating valve

#### General

- Sealing material  
EPDM or FPM

#### Body material

PVC-U

#### Dimensions

DN10 | d16-3/8" -  
DN80 | d110-4"

#### Operating pressure

DN 10 3/8" - DN 65 2 1/2" 16 bar  
DN 80 3" 10 bar  
DN 80 4" 6 bar

#### Opening pressure

- Cone check valve 0,06 bar
- Foot valve 0,025 bar

#### Connections

- Solvent c. socket  
(ASTM, DIN, JIS)
- Solvent cement spigot (DIN)
- Threaded socket (BSP, NPT)
- PE Fusion spigot (DIN)
- Flange (DIN/ANSI/JIS)

#### Working temperature

max. 60 °C

#### Spring material (Cone check valve)

WST 1.4401  
PTFE (Teflon) coated

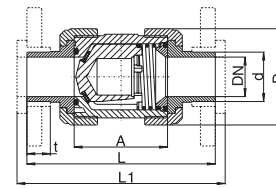
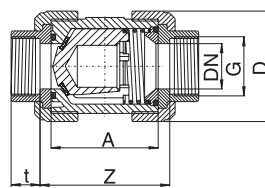
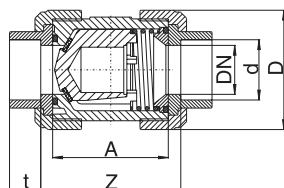
#### Screen material (foot valve)

- PP

#### Features

- corrosion resistant
- radial installation or removal
- low pressure loss
- suitable for high flow rates
- quick and exact closing and  
opening
- suitable for liquids with very low  
specific gravity
- low noise operation

| d   | DN | G      | L     | L1    | A     | Z     | t    | D     | PN |
|-----|----|--------|-------|-------|-------|-------|------|-------|----|
| 16  | 10 | 3/8"   | 114,0 | 120,0 | 62,0  | 67,5  | 16,5 | 53,0  | 16 |
| 20  | 15 | 1/2"   | 124,0 | 130,0 | 62,0  | 67,5  | 16,5 | 53,0  | 16 |
| 25  | 20 | 3/4"   | 144,0 | 150,0 | 70,0  | 76,0  | 19,5 | 63,0  | 16 |
| 32  | 25 | 1"     | 154,0 | 160,0 | 74,0  | 81,0  | 22,5 | 70,0  | 16 |
| 40  | 32 | 1 1/4" | 174,0 | 180,0 | 84,0  | 90,0  | 26,5 | 85,0  | 16 |
| 50  | 40 | 1 1/2" | 194,0 | 200,0 | 95,0  | 104,0 | 31,5 | 101,0 | 16 |
| 63  | 50 | 2"     | 224,0 | 230,0 | 109,0 | 121,0 | 38,5 | 121,5 | 16 |
| 75  | 65 | 2 1/2" | 284,0 | 290,0 | 137,0 | 148,0 | 45,0 | 155,0 | 16 |
| 90  | 80 | 3"     | 300,0 | 310,0 | 163,0 | 183,0 | 55,5 | 188,0 | 10 |
| 110 | 80 | 4"     | 340,0 | 350,0 | 163,0 | 176,0 | 64,0 | 188,0 | 6  |



Dimenze pro kuželový zpětný ventil, patní ventil, za- a odvzdušňovací ventil  
Dimensions for cone check valve, foot valve and aerating valve

**PRAHER  
VALVES**

TECHNICKÁ DATA  
TECHNICAL INFORMATION

# PVC-U

## Přímý filtr | Line strainer



PRAHER  
Typ S4  
Type S4



### Filtr přímý S4 s plastovým sítkem 1,8 mm

#### Obecně

- těsnící materiály  
EPDM nebo FPM

#### Materiál těla filtru

PVC-U

#### Dimenze

DN10 | d16-3/8" -  
DN80 | d110-4"

#### Provozní tlak

DN 10 3/8" - DN 65 2 1/2" 16 bar  
DN 80 3" 10 bar  
DN 80 4" 6 bar

#### Možnosti připojení

- objímka na lepení  
(ASTM, DIN, JIS)
- nátrubek na lepení (DIN)

#### Provozní teplota

max. 60 °C

#### Nerezové sítko z materiálu

##### 1.4301/304 velikost sítka

- 0,5 mm
- 0,75 mm
- 1 mm

#### Velikost plastového sítka

- 1,8 mm (1800 micronů)

#### Vlastnosti

- transparentní tělo filtru
- optimální průtokové vlastnosti
- nenáročný servis

### Line strainer with special plastic cartridge S4

#### General

- Sealing material  
EPDM or FPM

#### Body material

PVC-U transparent

#### Dimensions

DN10 | d16-3/8" -  
DN80 | d110-4"

#### Operating pressure

DN 10 3/8" - DN 65 2 1/2" 16 bar  
DN 80 3" 10 bar  
DN 80 4" 6 bar

#### Connections

- Solvent cement socket  
(ASTM, DIN, JIS)
- Solvent cement spigot (DIN)

#### Working temperature

max. 60 °C

#### Filter cartridge stainless

##### steel 1.4301/304

- 0,5 mm
- 0,75 mm
- 1 mm

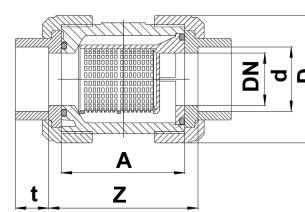
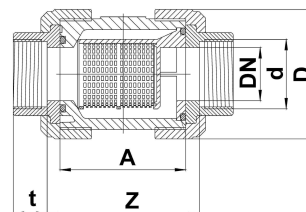
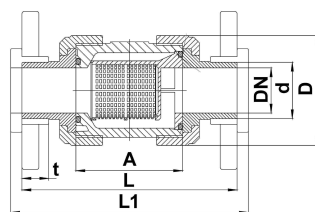
#### Mesh size/plastic insert

- 1,8 mm (1800 micron)

#### Features

- radial installation or removal
- transparent body
- ideal flow characteristics
- service friendliness

| d   | DN | G      | L     | L1    | A     | Z     | t    | D     | PN<br>bar |
|-----|----|--------|-------|-------|-------|-------|------|-------|-----------|
| 16  | 10 | 3/8"   | 114,0 | 120,0 | 62,0  | 67,5  | 16,5 | 53,0  | 16        |
| 20  | 15 | 1/2"   | 124,0 | 130,0 | 62,0  | 67,5  | 16,5 | 53,0  | 16        |
| 25  | 20 | 3/4"   | 144,0 | 150,0 | 70,0  | 76,0  | 19,5 | 63,0  | 16        |
| 32  | 25 | 1"     | 154,0 | 160,0 | 74,0  | 81,0  | 22,5 | 70,0  | 16        |
| 40  | 32 | 1 1/4" | 174,0 | 180,0 | 84,0  | 90,0  | 26,5 | 85,0  | 16        |
| 50  | 40 | 1 1/2" | 194,0 | 200,0 | 95,0  | 104,0 | 31,5 | 101,0 | 16        |
| 63  | 50 | 2      | 224,0 | 230,0 | 109,0 | 121,0 | 38,5 | 121,5 | 16        |
| 75  | 65 | 2 1/2" | 284,0 | 290,0 | 137,0 | 148,0 | 45,0 | 155,0 | 16        |
| 90  | 80 | 3      | 300,0 | 310,0 | 163,0 | 183,0 | 55,5 | 188,0 | 10        |
| 110 | 80 | 4      | 340,0 | 350,0 | 163,0 | 176,0 | 64,0 | 188,0 | 6         |



TECHNICKÁ DATA  
TECHNICAL INFORMATION

**PRAHER**  
**VALVES**

# PVC-U

Přímý filtr | Line strainer



**PRAHER**  
Typ Laboratorní kulový  
kohout  
Type Labor



### Laboratorní kulový kohout s přípojovací sadou

#### Obecně

- těsnící materiály  
EPDM nebo FPM
- dosedací kroužek koule PTFE

#### Materiál těla lab.kulového kohoutu

PVC-U

#### Dimenze

DN6 | R 1/4", R 3/8"

#### Možnosti připojení

- hadicový trn
- dvojnípí (BSP, NPT)
- zaslepovací zátka (BSP, NPT)

#### Provozní tlak

10 bar

#### Provozní teplota

max. 60 °C

#### Vlastnosti

- uzavírací a dávkovací kroužek k jistění armatury proti nežádoucímu otevírání nebo na stálé nastavení otevíracího úhlu
- armatura může být vždy naplno otevřena odebráním uzavíracího a dávkovacího kroužku
- kompaktní sestava
- nízká hmotnost
- odolnost proti korozi

### Laboratory ball valve with accessories

#### General

- Sealing material  
EPDM or FPM
- Ball seating joint PTFE

#### Body material

PVC-U

#### Dimensions

DN6 | R 1/4", R 3/8"

#### Connections

- Hose nozzle
- Double nipple (BSP, NPT)
- Plug (BSP, NPT)

#### Operating pressure

10 bar

#### Working temperature

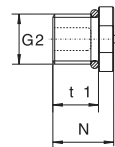
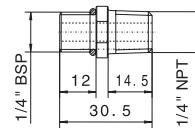
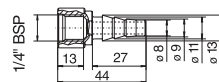
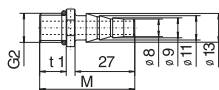
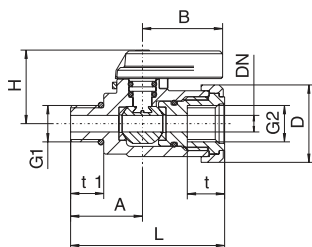
max. 60 °C

#### Features

- our "lock and meter" ring enables the ball valve to be positioned in several different locking modes, while providing an additional safety feature against unintentional valve activation.
- lock and meter ring enables a locking against unauthorized operation
- low operating forces
- light weight
- corrosionresistant

### rozměry | dimensions

| DN | G   | G1   | G2   | A    | t 1  | L    | M    | N    | B    | D    | H    | t    |
|----|-----|------|------|------|------|------|------|------|------|------|------|------|
| 6  | BSP | 1/4" | 1/4" | 26,0 | 12,0 | 56,0 | 43,0 | 16,0 | 29,0 | 28,0 | 26,5 | 13,5 |
| 6  | BSP | 3/8" | 1/4" | 26,0 | 12,0 | 56,0 | 43,0 | 16,0 | 29,0 | 28,0 | 26,5 | 13,5 |
| 6  | NPT | 1/4" | 1/4" | 28,5 | 14,5 | 58,5 | 45,5 | 18,5 | 29,0 | 28,0 | 26,5 | 13,5 |

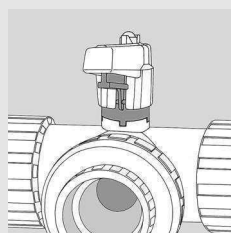
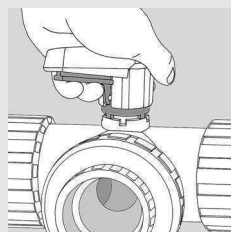
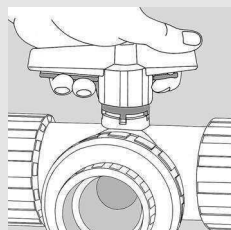




# PVC-U

## 3 cestný kulový kohout | 3-way ball valve

PRAHER  
Typ S4  
Type S4



Pojistka ručního ovládání  
Safety handle system

### 3 cestný kulový kohout S4 ručně ovládaný

#### Obecně

- těsnící materiály  
EPDM nebo FPM
- dosedací kroužek koule PTFE  
T- nebo L- vrtání koule

#### Materiál těla kulového kohoutu PVC-U

#### Dimenze

DN10 | d16-3/8" -  
DN50 | d63-2"

#### Možnosti připojení

- objímka na lepení  
(DIN, ASTM, JIS)
- nátrubek na lepení (DIN)
- objímka s vnitřním závitem  
(BSP, NPT)
- příruba (DIN, ANSI, ASA, JIS)

#### Provozní tlak

16 bar

#### Provozní teplota

max. 60 °C

#### Vlastnosti

- pojistka ručního ovládání
- třístranně jištěná koule
- oboustranný průtok
- plně průtočný průřez  
(jmenovitý průměr)
- plovoucí koule
- vrtání koule do "T" nebo "L"
- 4x těsnění koule PTFE

### 3-way ball valve S4 hand operated

#### General

- Sealing material  
EPDM or FPM
- Ball seating joint PTFE
- T- or L-boring

#### Body material

PVC-U

#### Dimensions

DN10 | d16-3/8" -  
DN50 | d63-2"

#### Connections

- Solvent c. socket  
(DIN, ASTM, JIS)
- Solvent cement spigot (DIN)
- Threaded socket (BSP, NPT)
- Flange (DIN, ANSI, ASA, JIS)

#### Operating pressure

16 bar

#### Working temperature

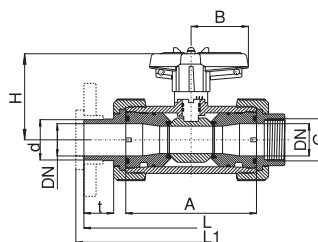
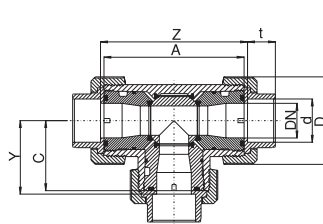
max. 60 °C

#### Features

- safety handle system
- radial installation or removal
- triple side blocked ball
- circulatory independent of  
direction
- full sectional area of flow  
(nominal bore)
- floating ball
- L- or T-ball
- 4 PTFE ball seating joints

### rozměry | dimensions

| d  | DN | G      | L     | L1    | A     | Z     | t    | D     | H     | B    | Y    | C    |
|----|----|--------|-------|-------|-------|-------|------|-------|-------|------|------|------|
| 16 | 10 | 3/8"   | 152,0 | 158,0 | 100,0 | 105,5 | 16,5 | 53,0  | 72,0  | 40,0 | 52,8 | 50,0 |
| 20 | 15 | 1/2"   | 162,0 | 168,0 | 100,0 | 105,5 | 16,5 | 53,0  | 72,0  | 40,0 | 52,8 | 50,0 |
| 25 | 20 | 3/4"   | —     | —     | 120,0 | 126,0 | 20,0 | 70,0  | 81,5  | 51,5 | 63,0 | 60,0 |
| 32 | 25 | 1"     | 200,0 | 206,0 | 120,0 | 127,0 | 22,5 | 70,0  | 81,5  | 51,5 | 63,5 | 60,0 |
| 40 | 32 | 1 1/4" | —     | —     | 162,0 | 169,0 | 27,5 | 101,0 | 107,5 | 73,0 | 84,5 | 81,0 |
| 50 | 40 | 1 1/2" | 261,0 | 267,0 | 162,0 | 171,0 | 31,5 | 101,0 | 107,5 | 73,0 | 85,5 | 81,0 |
| 63 | 50 | 2"     | 296,0 | 302,0 | 181,0 | 193,0 | 38,5 | 121,5 | 116,5 | 85,0 | 96,5 | 90,5 |



TECHNICKÁ DATA  
TECHNICAL INFORMATION

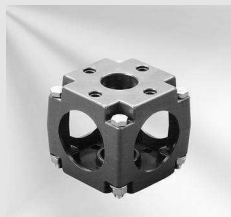
**PRAHER  
VALVES**



**PRAHER**  
Typ S4  
Type S4



pro 2 cestné | 2-way



pro 3 cestný | 3-way

### Držák armatur pro

- kuželový zpětný ventil
- patní ventil
- zavzdušňovací a odvzdušňovací ventil
- přímý filtr
- 2 cestný kulový kohout S4
- 3 cestný kulový kohout S4

### Obecně

#### Materiál držáku armatur

PVC-U

#### Velikosti

pro 2 cestné armatury  
DN10/d16 - DN80/d110  
pro 3 cestný kulový kohout  
DN15/d16 - DN50/d63

#### Materiály šroubů, matek a podložek

A4 / SS316  
(nerezové a odolné proti kyselinám)

#### Vlastnosti

- odolný proti korozi
- jednoduché sestavení
- bodová montáž a odlehčení potrubí
- dodatečná vestavba je možná
- umožňuje namontovat elektrický nebo pneumatický pohon podle mezinárodních norem
- kompletní dodávka se šrouby, matkami a podložkami

### Valve bracket for

- Cone check valve
- Foot valve
- Aerating valve
- Line strainer
- 2-way ball valve S4
- 3-way ball valve S4

### General

#### Body material

PVC-U

#### Sizes

2-way  
DN10/d16 - DN80/d110  
3-way  
DN 15/d20 - DN50/d63

#### Material of screws, screw nuts and washers

A4 / SS316  
(rust- and acidproof)

#### Features

- corrosion resistant
- simple assembling
- check point mounting and pipe balance
- mounting possibility in existing installations
- connection suitable for electrical and pneumatic actuator according to international regulations
- delivery complete with screws, screw nuts and washers

### rozměry | dimensions

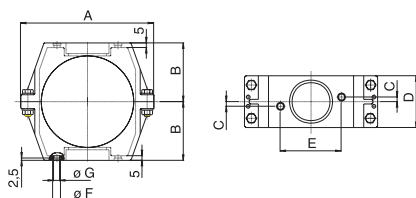
#### 2 cestné armatury | 2-way valves

| d   | DN | G      | A     | B     | C   | D    | E    | F    | G   |
|-----|----|--------|-------|-------|-----|------|------|------|-----|
| 16  | 10 | 3/8"   | 113,0 | 33,0  | 3,0 | 36,0 | 50,0 | 8,5  | 6,5 |
| 20  | 15 | 1/2"   | 113,0 | 33,0  | 3,0 | 36,0 | 50,0 | 8,5  | 6,5 |
| 25  | 20 | 3/4"   | 113,0 | 40,0  | 3,0 | 36,0 | 50,0 | 8,5  | 6,5 |
| 32  | 25 | 1"     | 113,0 | 43,0  | 3,0 | 36,0 | 50,0 | 8,5  | 6,5 |
| 40  | 32 | 1 1/4" | 144,0 | 51,0  | 5,0 | 56,0 | 66,0 | 8,5  | 6,5 |
| 50  | 40 | 1 1/2" | 144,0 | 56,0  | 5,0 | 56,0 | 66,0 | 8,5  | 6,5 |
| 63  | 50 | 2      | 144,0 | 64,0  | 5,0 | 56,0 | 66,0 | 8,5  | 6,5 |
| 75  | 65 | 2 1/2" | 204,0 | 85,0  | 5,0 | 78,0 | 96,0 | 11,0 | 9,0 |
| 90  | 80 | 3      | 204,0 | 100,0 | 5,0 | 78,0 | 96,0 | 11,0 | 9,0 |
| 110 | 80 | 4      | 204,0 | 100,0 | 5,0 | 78,0 | 96,0 | 11,0 | 9,0 |

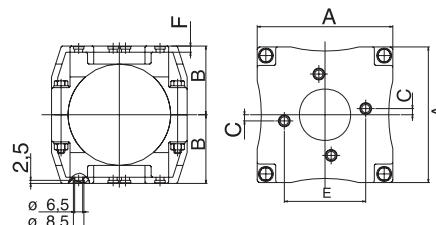
#### 3 cestné armatury | 3-way valves

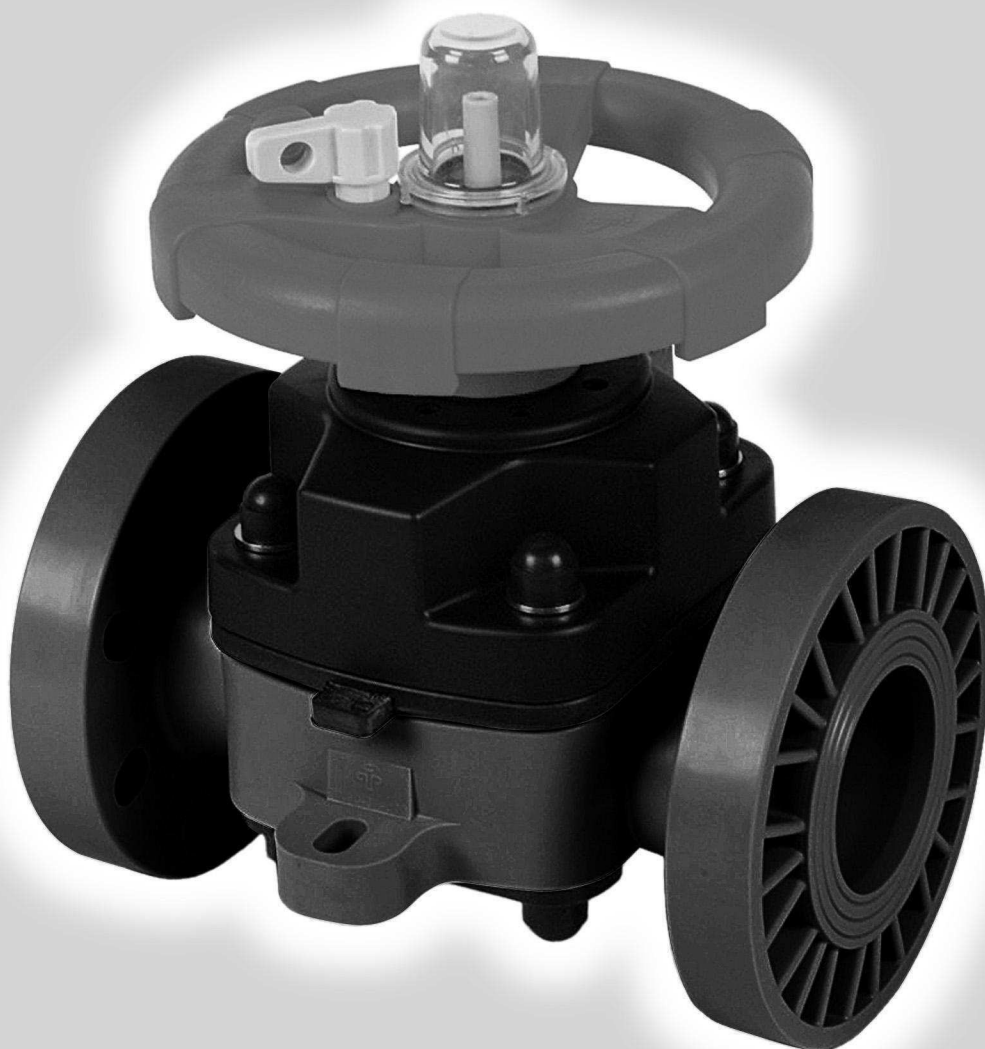
| d  | DN | G      | A     | B    | C   | E    | F   |
|----|----|--------|-------|------|-----|------|-----|
| 16 | 15 | 3/8"   | 70,0  | 33,0 | 3,0 | 50,0 | 5,0 |
| 20 | 15 | 1/2"   | 70,0  | 33,0 | 3,0 | 50,0 | 5,0 |
| 25 | 25 | 3/4"   | 82,0  | 43,0 | 3,0 | 50,0 | 5,0 |
| 32 | 25 | 1"     | 82,0  | 43,0 | 3,0 | 50,0 | 5,0 |
| 40 | 40 | 1 1/4" | 110,0 | 56,0 | 5,0 | 66,0 | 5,0 |
| 50 | 40 | 1 1/2" | 110,0 | 56,0 | 5,0 | 66,0 | 5,0 |
| 63 | 50 | 2"     | 128,0 | 64,0 | 5,0 | 66,0 | 6,0 |

#### 2 cestné armatury | 2-way valves



#### 3 cestné armatury | 3-way valves



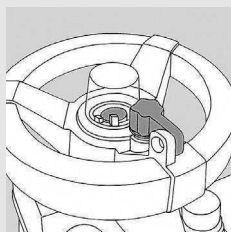
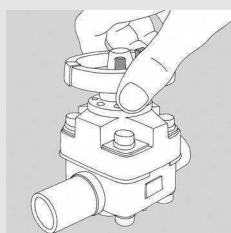
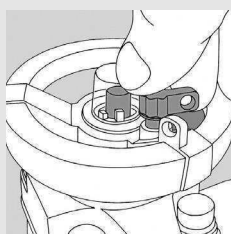


# PVC-U

## Membránový ventil | Diaphragm valve



PRAHER  
Type T4



Jištěné ruční kolo  
Safety gear wheel

TECHNICKÁ DATA  
TECHNICAL INFORMATION

**Membránový ventil T4**  
ručně ovládaný

**Obecně**

- těsnící materiály  
EPDM, FPM a EPDM/PTFE

**Materiál těla membr. ventilu**

PVC-U

**Dimenze**

DN10 | d16-3/8" -  
DN 125 | d140-5"

**Možnosti připojení**

- objímka na lepení (DIN, ASTM, JIS)
- nátrubek na lepení (DIN)
- příruba (DIN, ANSI, ASA, JIS)

**Provozní tlak**

10 bar

**Provozní teplota**

max. 60 °C

**Vlastnosti**

- pojistka ručního kola
- odolnost proti korozi
- vysoká životnost při bez údržbovém provozu
- vhodné pro agresivní a znečištěná média
- jednoduchá výměna membrány
- optický ukazatel polohy
- integrovaný držák armatur a dvojitá vrchní část pláště u d75-d140

**Diaphragm valve T4**  
hand operated

**General**

- Sealing material  
EPDM, FPM and PTFE-coated

**Body material**

PVC-U

**Dimensions**

DN10 | d16-3/8" -  
DN 125 | d140-5"

**Connections**

- Solvent cement socket (DIN, ASTM, JIS)
- Solvent cement spigot
- Flange (DIN, ANSI, ASA, JIS)

**Operating pressure**

10 bar

**Working temperature**

max. 60 °C

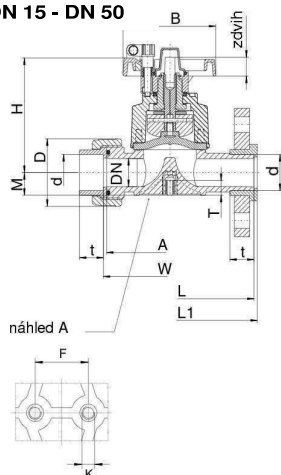
**Features**

- safety gear wheel
- corrosion resistant
- maintenance free operation over a long working live
- suitable for aggressive and dirty media
- radial installation or removal
- simple replacement of the diaphragms
- optical position indication
- integrated valve support and two parts top for with d75-d140

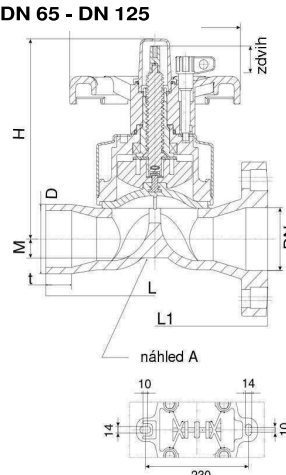
**rozměry | dimensions**

|       |       |       |       |        |        |       |        |       |       |       |
|-------|-------|-------|-------|--------|--------|-------|--------|-------|-------|-------|
| d     | 20    | 25    | 32    | 40     | 50     | 63    | 75     | 90    | 110   | 140   |
| DN    | 15    | 20    | 25    | 32     | 40     | 50    | 65     | 80    | 100   | 125   |
| d     | 1/2"  | 3/4"  | 1"    | 1 1/4" | 1 1/2" | 2"    | 2 1/2" | 3"    | 4"    | 5"    |
| M     | 17,0  | 17,0  | 21,0  | 33,0   | 33,0   | 40,3  | 25,0   | 25,0  | 25,0  | 25,0  |
| H     | 100,0 | 100,0 | 107,0 | 144,0  | 144,0  | 170,0 | 260,0  | 260,0 | 330,0 | 330,0 |
| B     | 86,0  | 86,0  | 86,0  | 136,0  | 136,0  | 136,0 | 234,0  | 234,0 | 234,0 | 234,0 |
| D     | 43,0  | 53,0  | 60,0  | 74,0   | 83,0   | 103,0 | x      | x     | x     | x     |
| F     | 25,0  | 25,0  | 25,0  | 45,0   | 45,0   | 45,0  | x      | x     | x     | x     |
| zdvih | 9,0   | 9,0   | 11,0  | 22,0   | 22,0   | 28,0  | 35,0   | 35,0  | 45,0  | 45,0  |
| K     | M6    | M6    | M6    | M8     | M8     | M8    | x      | x     | x     | x     |
| L     | 124,0 | 144,0 | 154,0 | 174,0  | 194,0  | 224,0 | 284,0  | x     | x     | x     |
| L1    | 130,0 | 150,0 | 160,0 | 180,0  | 200,0  | 230,0 | 300,0  | 310,0 | 350,0 | 400,0 |
| T     | 12,0  | 12,0  | 12,0  | 15,0   | 15,0   | 15,0  | x      | x     | x     | x     |
| Z     | 96,0  | 114,0 | 122,0 | 142,0  | 160,0  | 190,0 | x      | x     | x     | x     |
| A     | 90,0  | 108,0 | 116,0 | 136,0  | 154,0  | 184,0 | x      | x     | x     | x     |
| t     | 16,0  | 19,0  | 22,0  | 26,0   | 31,0   | 38,0  | 44,0   | 54,5  | x     | x     |
| PN    | 10    | 10    | 10    | 10     | 10     | 10    | 10     | 10    | 10    | 6     |

**DN 15 - DN 50**



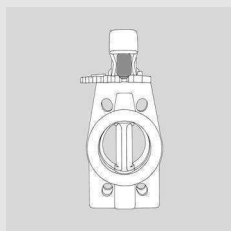
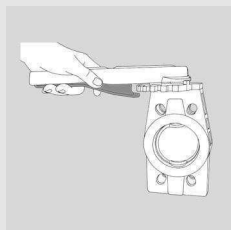
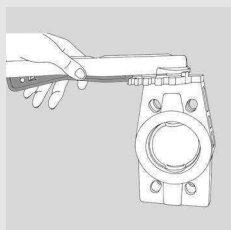
**DN 65 - DN 125**



**PRAHER**  
**VALVES**

PRAHER

Typ K4  
Type K4



pojistka ručního ovládání  
Safety handle

TECHNICKÁ DATA  
TECHNICAL INFORMATION

### Uzavírací klapka K4 ručně ovládaná

#### Obecně

- těsnící materiály  
EPDM nebo FPM

#### Materiál těla klapky

PP-GF

#### Materiál klapky

PVC-U

#### Dimenze

DN 65 | d75 - 2 1/2" – DN 200 | d225 - 8"

#### Možnosti připojení

- mezipřírubové připojení  
(DIN, ANSI, JIS, ASA)

#### Provozní tlak

10 bar

#### Provozní teplota

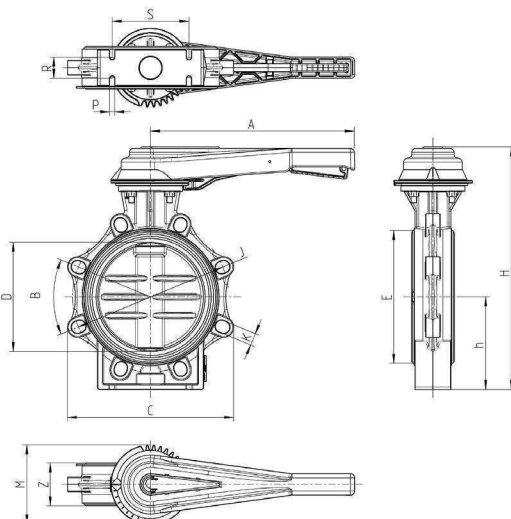
max. 60 °C

#### Vlastnosti

- pojistka ručního ovládání
- obousměrný průtok
- plný průtokový průřez (jmenovitý průměr)
- PP-GF deska s 10 aretujícími možnostmi
- integrovaný držák armatur
- hřídel s ušlechtné oceli 1.4301/304
- manžetové těsnění – tělo klapky není ve styku s médiem
- vnější dvojité hřídelové těsnění
- držák se štítky na popis (k dostání v různých barevných kombinacích)

### rozměry | dimensions

|           |         |         |         |         |         |
|-----------|---------|---------|---------|---------|---------|
| <b>d</b>  | 75      | 90      | 110     | 160     | 225     |
| <b>DN</b> | 65      | 80      | 100     | 150     | 200     |
| <b>G</b>  | 2,5"    | 3"      | 4"      | 6"      | 8"      |
| <b>A</b>  | 230,0   | 230     | 300     | 386     | 386     |
| <b>D</b>  | 65      | 80      | 100     | 150     | 200     |
| <b>C</b>  | 133     | 176     | 206     | 261     | 314     |
| <b>H</b>  | 285     | 292     | 322     | 396     | 458     |
| <b>h</b>  | 100     | 100     | 115     | 147,5   | 175     |
| <b>J</b>  | 127-145 | 146-160 | 175-190 | 235-241 | 290-298 |
| <b>K</b>  | 19x28   | 18x25   | 19x26   | 23x26   | 23x27   |
| <b>B</b>  | 90      | 45      | 45      | 45      | 45      |
| <b>M</b>  | 114     | 114     | 114     | 150     | 150     |
| <b>Z</b>  | 55      | 58      | 66      | 80      | 81      |
| <b>P</b>  | 7       | 9       | 9       | 9       | 9       |
| <b>R</b>  | 25      | 30      | 35      | 45      | 40      |
| <b>S</b>  | 55      | 70      | 85      | 110     | 145     |



### Butterfly valve K4 hand operated

#### General

- Sealing materials  
EPDM or FPM

#### Body material

PP-GF

#### Disc material

PVC-U

#### Dimensions

DN 65 | d75 - 2 1/2" – DN 200 | d225 - 8"

#### Connections

- Flange (DIN, ANSI, JIS, ASA)

#### Operating pressure

10 bar

#### Working temperature

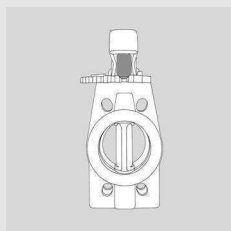
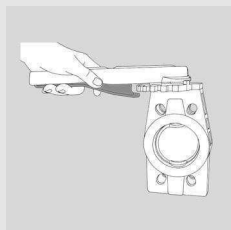
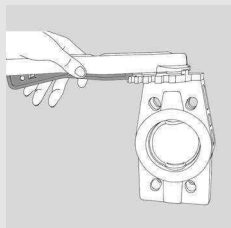
max. 60 °C

#### Features

- safety handle system
- radial installation or removal
- circulatory independent of direction
- full sectional area of flow (nominal bore)
- PP-GF locking plate with 10 locks
- integrated valve support
- stainless steel shaft 1.4301/304
- full line gasket  
the valve housing is not wetted by medium
- double O-ring seals on valve shaft
- handle lever is equipped with an interchangeable identification plate (available in various colours)

PRAHER

Typ S4  
Type S4



pojistka ručního ovládání  
Safety handle

TECHNICKÁ DATA  
TECHNICAL INFORMATION

### Uzavírací klapka S4 ručně ovládaná

#### Obecně

- těsnící materiály  
EPDM nebo FPM

#### Materiál těla klapky

PVC-U

#### Dimenze

DN 80 | d90 - 3" –  
DN 200 | d225 - 8"

#### Možnosti připojení

- příruba (DIN, ANSI, ASA, JIS)

#### Provozní tlak

DN 80/3" - DN 125/5" 10 bar  
DN 150/6" - DN 200/8" 6 bar

#### Provozní teplota

max. 60 °C

#### Vlastnosti

- pojistka ručního ovládání
- oboustranný průtok
- plný průtokový průřez (jmenovitý průměr)
- PP - GFK aretovací deska
- integrovaný držák armatur
- zesílená klapková destička
- hřídel s ušlechtné oceli 1.4301/304

### Butterfly valve S4 hand operated

#### General

- Sealing material  
EPDM or FPM

#### Body material

PVC-U

#### Dimensions

DN 80 | d90 - 3" –  
DN 200 | d225 - 8"

#### Connections

- Flange (DIN, ANSI, ASA, JIS)

#### Operating pressure

DN 80/3" - DN 125/5" 10 bar  
DN 150/6" - DN 200/8" 6 bar

#### Working temperature

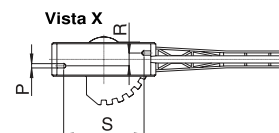
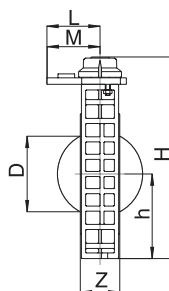
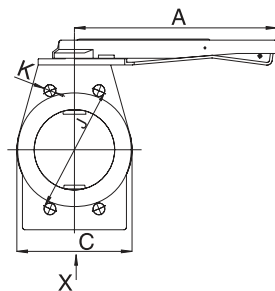
max. 60 °C

#### Features

- safety handle system
- radial installation or removal
- circulatory independent of direction
- full sectional area of flow (nominal bore)
- PPGFK locking plate
- integrated valve support
- reinforced disk PPGFK
- stainless steel shaft 1.4301/304

### rozměry | dimensions

| d  | 90          | 110         | 140         | 160   | 225         |
|----|-------------|-------------|-------------|-------|-------------|
| DN | 80          | 100         | 125         | 150   | 200         |
| G  | 3"          | 4"          | 5"          | 6"    | 8"          |
| A  | 270,0       | 270,0       | 270,0       | 380,0 | 380,0       |
| D  | 74,5        | 91,5        | 116,5       | 134,0 | 200,5       |
| C  | 133,0       | 155,0       | 190,0       | 216,0 | 274,0       |
| H  | 259,5       | 289,0       | 324,0       | 353,0 | 425,0       |
| h  | 105,0       | 120,0       | 130,0       | 150,0 | 180,0       |
| J  | 152,5-160,0 | 180,0-190,5 | 210,0-216,0 | 240,0 | 295,0-298,0 |
| K  | 19,0        | 19,0        | 22,0        | 22,0  | 22,0        |
| L  | 113,0       | 113,0       | 113,0       | 141,0 | 141,0       |
| M  | 77,5        | 77,5        | 77,5        | 94,0  | 94,0        |
| Z  | 49,0        | 56,0        | 64,0        | 70,0  | 71,0        |
| P  | 9,0         | 11,0        | 11,0        | 11,0  | 11,0        |
| R  | 10,0        | 10,0        | 10,0        | 16,0  | 22,0        |
| S  | 89,0        | 89,0        | 131,0       | 166,0 | 166,0       |



# PVC-U

## Uzavírací klapka | Butterfly valve



PRAHER

Typ S4  
Type S4



### Uzavírací klapka S4 s ruční převodovkou

#### Obecně

- těsnící materiály  
EPDM nebo FPM

#### Materiál těla klapky

PVC-U

#### Dimenze

DN 80 | d90 - 3" –  
DN 200 | d225 - 8"

#### Možnosti připojení

- příruba (DIN, ANSI, ASA, JIS)

#### Provozní tlak

DN 80/3" – DN 125/5" 10 bar  
DN 150/6" – DN 200/8" 6 bar

#### Provozní teplota

max. 60 °C

#### Vlastnosti

- pojistka ručního ovládání
- oboustranný průtok
- plný průtokový průřez (jmenovitý průměr)
- integrovaný držák armatur
- zesílená klapková destička PPGFK
- hřídel s ušlechtné oceli (1.4301/304)

### Butterfly valve S4 with worm gear actuator

#### General

- Sealing material  
EPDM or FPM

#### Body material

PVC-U

#### Dimensions

DN 80 | d90 - 3" –  
DN 200 | d225 - 8"

#### Connections

- Flange (DIN, ANSI, ASA, JIS)

#### Operating pressure

DN 80/3" – DN 125/5" 10 bar  
DN 150/6" – DN 200/8" 6 bar

#### Working temperature

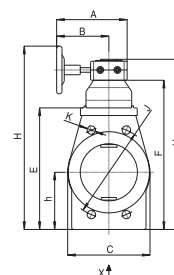
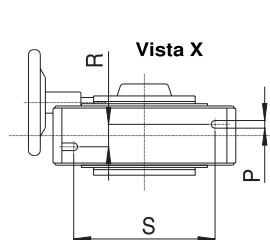
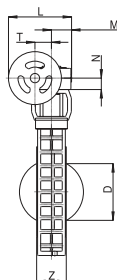
max. 60 °C

#### Features

- safety handle system
- radial installation or removal
- circulatory independent of direction
- full sectional area of flow (nominal bore)
- PPGFK locking plate
- integrated valve support
- reinforced disk PPGFK
- stainless steel shaft 1.4301/304

### rozměry | dimensions

|                        |      |           |           |           |       |         |
|------------------------|------|-----------|-----------|-----------|-------|---------|
| d                      | mm   | 90        | 110       | 140       | 160   | 225     |
| DN                     | mm   | 80        | 100       | 125       | 150   | 200     |
| G                      | inch | 3         | 4         | 5         | 6     | 8       |
| A                      | mm   | 183       | 183       | 183       | 183   | 183     |
| B                      | mm   | 135       | 135       | 135       | 135   | 135     |
| D                      | mm   | 74.5      | 91.5      | 115.5     | 134   | 200.5   |
| C                      | mm   | 133.0     | 165       | 190       | 216   | 274     |
| H                      | mm   | 389.0     | 418       | 453       | 481   | 563     |
| F                      | mm   | 298.5     | 329.5     | 363.5     | 391.5 | 463.6   |
| E                      | mm   | 225       | 266       | 291       | 319   | 391     |
| h                      | mm   | 105       | 120       | 130       | 150   | 180     |
| J                      | mm   | 162.5-160 | 180-190.5 | 210-216   | 240   | 295-296 |
| K                      | mm   | 19x22.8   | 19x24.25  | 22x25.679 | 22    | 22      |
| L                      | mm   | 148       | 148       | 148       | 148   | 148     |
| M                      | mm   | 46        | 46        | 46        | 46    | 46      |
| N                      | mm   | 27        | 27        | 27        | 27    | 27      |
| Z                      | mm   | 49        | 55        | 64        | 70    | 71      |
| P                      | mm   | 9         | 11        | 11        | 11    | 11      |
| R                      | mm   | 10        | 10        | 10        | 16    | 22      |
| S                      | mm   | 89        | 89        | 131       | 166   | 166     |
| T                      | mm   | 39        | 39        | 39        | 39    | 39      |
| U                      | mm   | 353.5     | 383.5     | 418.5     | 446.5 | 518.5   |
| převodovka<br>ACTUATOR |      | 980       | 980       | 980       | 980   | 980     |



TECHNICKÁ DATA  
TECHNICAL INFORMATION

**PRAHER  
VALVES**



# PVC-U

## Zpětná klapka | Wafer check valve



PRAHER  
Typ K4  
Type K4

### Zpětná klapka K4

#### Obecně

- těsnící materiály  
EPDM nebo FPM

#### Materiál těla klapky

PVC-U

#### Materiál klapky

PVC-U

#### Dimenze

DN 65 | d75 - 2 1/2" –  
DN 300 | d315 - 12"

#### Možnosti připojení

- příruba (DIN, ANSI, JIS, ASA)

#### Provozní tlak

10 bar

#### Provozní teplota

max. 60 °C

#### Vlastnosti

- jednoduchá a robustní sestava
- bez údržby
- ukazatel polohy klapky
- provedení s a bez ukazatele
- velmi nízká ztráta tlaku díky velkému otvíracímu úhlu klapky
- úplné otevření klapky i u PP a PE potrubních systémech je zaručeno
- provedení ukazatelové varianty s perkových balíčkem (2 pružiny PN 10, velké pružiny PN 7 a malé pružiny PN 3) umožňuje přizpůsobení zpětné klapky na tlakové podmínky v systému
- jednoduchá montáž mezi příruby díky natvarovaným šroubovým kroužkům (DIN, ANSI, JIS) a čelními O-kroužky

### Wafer check valve K4

#### General

- Sealing materials  
EPDM or FPM

#### Body material

PVC-U

#### Disc material

PVC-U

#### Dimensions

DN 65 | d75 - 2 1/2" –  
DN 300 | d315 - 12"

#### Connections

- Flange (DIN, ANSI, JIS, ASA)

#### Operating pressure

10 bar

#### Working temperature

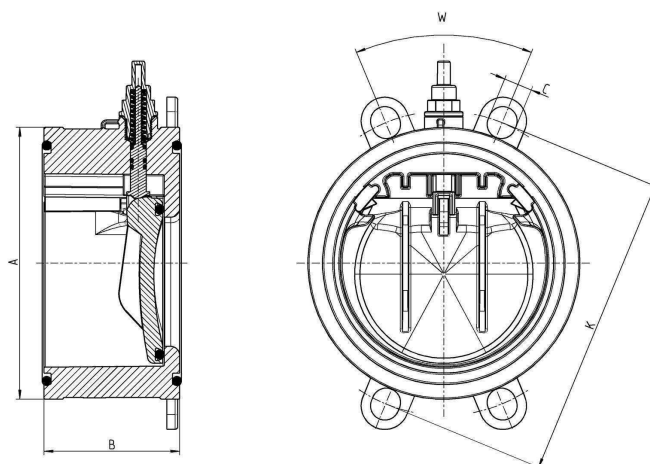
max. 60 °C

#### Features

- simple and robust construction
- maintenance free
- valve disc position indication through indicator pin
- available with or without position indication pin
- low pressure loss through full valve disc opening
- full disc opening also in PP and PE piping systems guaranteed
- models with spring package (to assist disc closing) offer three possibilities to adapt the valve to the appropriate pressure range
- simple installation between flanges through attached eyelets (DIN, ANSI, JIS) and O-rings on both faces (no flange gasket required)

### rozměry | dimensions

| d   | DN  | A   | B   | C  | K       | W  | PN   |
|-----|-----|-----|-----|----|---------|----|------|
| 75  | 65  | 115 | 63  | 20 | 139-145 | 90 | 10,0 |
| 90  | 80  | 128 | 71  | 20 | 146-160 | 45 | 10,0 |
| 110 | 100 | 155 | 80  | 20 | 175-191 | 45 | 10,0 |
| 160 | 150 | 212 | 106 | 24 | 234-242 | 45 | 10,0 |
| 225 | 200 | 264 | 140 | 24 | 290-299 | 45 | 10,0 |
| 280 | 250 | 325 | 140 | 27 | 350-362 | 30 | 10,0 |
| 315 | 300 | 372 | 181 | 27 | 400-432 | 30 | 10,0 |



TECHNICKÁ DATA  
TECHNICAL INFORMATION

**PRAHER  
VALVES**

# PVC-U

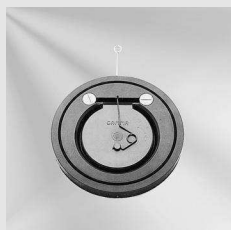
## Zpětná klapka | Wafer check valve



### PRAHER

**Typ S4.60**  
**Type S4.60**  
bez pružiny  
without spring

**Typ S4.70**  
**Type S4.70**  
s pružinou  
with spring



### Zpětná klapka S4

**Obecně**  
- těsnící materiály  
EPDM nebo FPM

**Materiál těla klapky**  
PVC-u

**Dimenze**  
DN32 | d40-11/4" –  
DN 300 | d315-12"

**Možnosti připojení**  
- příruba (DIN, ANSI, ASA, JIS)

**Provozní tlak**  
DN 32-11/4" – DN 150-6" 10 bar  
DN 200-8" – DN 300-12" 6 bar

**Provozní teplota**  
max. 60 °C

**Řídící pružina**  
- nerezová ocel (WSt. 1.4401/SS316)  
- Hastelloy (Wst. 2.4610)

**Vlastnosti**  
- jednoduchá konstrukce  
- zabudování mezi DIN příruby PN 10  
- držící kroužek pro lepší pevnost klapky  
- bez údržby  
- před a za klapkou je třeba naplánovat uklidňující zónu od 5–10x DN  
- klapku bez řídicí pružiny nepoužívat pro pulzující médium

### Wafer check valve S4

**General**  
- Sealing materials  
EPDM or FPM

**Body material**  
PVC-U

**Dimensions**  
DN32 | d40-11/4" –  
DN 300 | d315-12"

**Connections**  
- Flange (DIN, ANSI, ASA, JIS)

**Operating pressure**  
DN 32-11/4" – DN 150-6" 10 bar  
DN 200-8" – DN 300-12" 6 bar

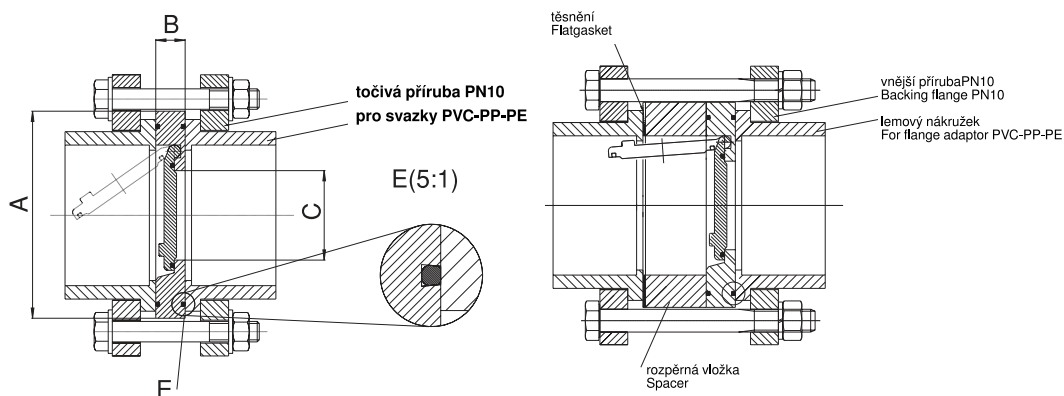
**Working temperature**  
max. 60 °C

**Return spring**  
- special steel (WSt. 1.4401/SS316)  
- Hastelloy (Wst. 2.4610)

**Features**  
- simple and robust construction  
- mounting between DIN flange PN 10  
- supporting ring for an easier mounting of the check valve  
- maintenance free  
- no directly mounting on a pumpflange or before an elbow  
- for avoiding turbulences damping distance of 5–10x DN should be considered on in- and outlet side  
- for pulsating flows valves without spring should not be installed

### rozměry | dimensions

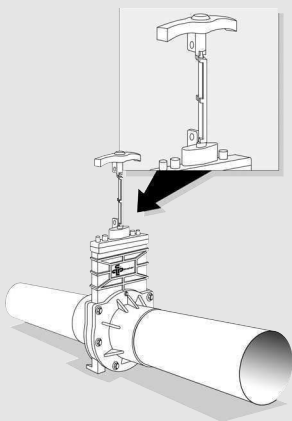
| d   | DN  | A     | B    | C     | Otevírací tlak - Opening pressure |             |             | PN   |
|-----|-----|-------|------|-------|-----------------------------------|-------------|-------------|------|
|     |     |       |      |       | m bar                             | m bar S4.60 | m bar S4.70 |      |
| 40  | 32  | 85,0  | 15,0 | 18,0  | 10,0                              | 1,0         | 20,0        | 10,0 |
| 50  | 40  | 95,0  | 16,0 | 22,0  | 10,0                              | 1,0         | 20,0        | 10,0 |
| 63  | 50  | 109,0 | 20,0 | 32,0  | 14,3                              | 1,5         | 20,0        | 10,0 |
| 75  | 65  | 129,0 | 20,0 | 40,0  | 12,3                              | 1,2         | 20,0        | 10,0 |
| 90  | 80  | 144,0 | 20,0 | 52,0  | 12,0                              | 1,0         | 20,0        | 10,0 |
| 110 | 100 | 164,0 | 22,0 | 70,0  | 10,0                              | 1,0         | 20,0        | 10,0 |
| 140 | 125 | 195,0 | 22,0 | 92,0  | 9,6                               | 1,0         | 20,0        | 10,0 |
| 160 | 150 | 220,0 | 26,0 | 112,0 | 12,5                              | 1,0         | 20,0        | 10,0 |
| 225 | 200 | 275,0 | 35,0 | 150,0 | 18,8                              | 1,2         | 20,0        | 6    |
| 280 | 250 | 330,0 | 40,0 | 190,0 | 17,3                              | 1,0         | 20,0        | 6    |
| 315 | 300 | 380,0 | 45,0 | 216,0 | 21,0                              | 1,2         | 20,0        | 6    |



rozpěrná vložka pro optimální otevření klapky viz. technický katalog  
Spacer for maximum disk opening see page 141

TECHNICKÁ DATA  
TECHNICAL INFORMATION

PRAHER  
Typ S4  
Type S4



### Uzavírací šoupátko

#### Obecně

Cenově výhodné šoupátko pro průmysl, zemědělství a komerční trhy, ideální pro rychlé uzavření v nízkotlakých oblastech.

#### Příklady použití

- bazény a whirlpools
- odpadní vody
- zemědělství & zavlažování
- naplňování cisteren & vyprázdnění cisteren
- chov ryb

#### Materiál těla šoupátka

- PVC (k dodání i ABS)
- TPE těsnění
- EPDM O – kroužky
- hřídel s nerezové oceli (303/A4)
- držák z GFK polypropylenu

#### Vlastnosti

- dvojitě O-kroužkové hřídelové těsnění (3" & 4") vyměnitelné
- pojistný zavírací systém
- možnost fixace v otevřené pozici
- plný průtok
- 1/4" x 20 vnější závit na hřídeli pro jednoduché prodloužení držáku (3" & 4")
- nízká hmotnost
- k dodání s metrickými nebo ASTM přípojkami
- možnost rychlého otevření a zavření
- jednoduchý a bezúdržbový provoz
- možnost adaptace s pneumatickým pohonem (3" & 4")
- tlakový stupeň PN3,50 (3" & 4" PN2,50)

#### Jistící klip

- zabraňuje nežádoucí zavření uzavíracího šoupátka
- volitelný pro 1" & 2"
- standard pro 3" & 4"

### Knife gate valves

#### General

Inexpensive valves for industrial, agricultural and commercial markets, ideal for quick shut-off in low pressure.

#### Other applications

- Pool & Spa
- Waste Water Control
- Agriculture & Irrigation
- Tank Drain Valves
- Fish farming

#### Material

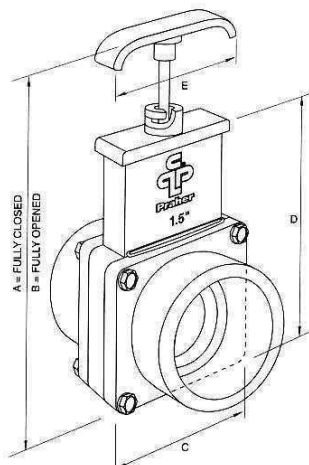
- PVC Construction (ABS available)
- TPE (thermoplastic elastomers) lip-type seals
- EPDM O-rings
- Stainless Steel (303/A4) shaft
- Glass reinforced polypropylene handle (3" & 4")

#### Features

- Double O-ring shaft seals (3" & 4" only) fully serviceable
- Safety close system
- Internal snap locks for gate locking in "open" position (3" & 4")
- Full flow design
- 1/4" x 20 thread on shaft for easy shaft extension (3" & 4")
- Lightweight
- Available with metric or imperial socket end connectors
- Quick opening/closing
- Simple & trouble free operation
- Possibility for pneumatic actuation (3" & 4")
- Operating pressure PN3,50 (3" & 4" PN2,50)

#### Gatekeeper – „SAFETY-CLIP“

- Prevents unintentional closing
- Optional 1" & 2"
- Standard 3" & 4"



### rozměry | dimensions

|   | 1 1/2" |       | 2"   |       | 2,5"  |       | 3 1/4" |       |
|---|--------|-------|------|-------|-------|-------|--------|-------|
|   | inch   | mm    | inch | mm    | inch  | mm    | inch   | mm    |
| A | 5,76   | 146,5 | 6,63 | 168,5 | 8,19  | 208,0 | 15,35  | 390,0 |
| B | 7,36   | 187,0 | 8,86 | 225,0 | 11,10 | 282,0 | 19,57  | 497,0 |
| C | 2,87   | 73,0  | 3,35 | 85,0  | 4,09  | 104,0 | 7,09   | 180,0 |
| D | 4,96   | 126,0 | 5,78 | 147,0 | 7,12  | 181,0 | 11,81  | 300,0 |
| E | 2,76   | 70,0  | 2,76 | 70,0  | 3,76  | 94,0  | 4,72   | 120,0 |

### Obecná technická data

### General technical information



#### Typ M 123

#### Type M 123

Měřič průtoku pracuje na principu vznášejících se těles a jeho účelem je měřit průtok v uzavřených potrubích. Médium protéká vertikálně zabudovaným měřičem průtoků zespodu nahoru, vznášející se těleso je tímto pozdviženo a ukazuje příslušné průtokové množství na škále, která je umístěna na průtokovém měřiči. Čtecí hrana odpovídá největšímu průměru vznášejícího tělesa.

The variable area flow meter uses a precision moulded transparent tube with tapered bore, into which is fitted a conical float. Installed vertically in a pipeline, the float is displaced by the flow of the media, and is raised to a point where equilibrium is established between the lifting force of the media and the weight of the float. The exterior has a measuring scale against which the flow can be read. The ease-of-use and the wide selection of materials available enable this meter to be used with a great variety of liquids.

Materiál : PVC-U (Polyvinylchlorid) | PSU (Polysulfon)  
 Rozsah měření : 1,5 - 1000 l/h  
 Konstrukční velikost : d16 | d20 | d32  
 Plovák : PVDF | PVDF - Magnet bistabilní  
 Připojení : objímka na lepení se šroubením  
 Provozní teplota : PVC-U 0 °C do +40 °C  
 : PSU 0 °C do +100 °C  
 Škála – ukazující vodu (20 °C) : l/h | procentuelní škála  
 Třída přesnosti : 4 podle VDE/DIN 3513, List 2  
 ( odpovídá zhruba 2% hodnoty škály)

Material : PVC-U (Polyvinylchlorid) | PSU (Polysulfon)  
 Scale : 1,5 - 1.000 l/h  
 Size : d16 | d20 | d32  
 Material float : PVDF | PVDF - Magnet bistable  
 Connection : solvent cement socket on union  
 Working temperature : PVC-U 0 °C to +40 °C  
 : PSU 0 °C to +100 °C  
 Graduation for water (20 °C) : in l/h | percent scale  
 Accuracy : according VDE/Din 3513, sheet 2  
 approx. 2% of scale unit

#### Typ M 23

#### Type M 23

Materiál : PA (Polyamid) | PSU (Polysulfon)  
 Rozsah měření : 15 - 60000 l/h  
 Konstrukční velikost : d32 | d50 | d63 | d75  
 Plovák : PVDF | PVDF - Magnet bistabilní  
 Připojení : objímka na lepení se šroubením  
 Provozní teplota : PA 0 °C do +60 °C  
 : PSU 0 °C do +100 °C  
 Škála – ukazující vodu (20 °C) : l/h | procentuelní škála  
 Třída přesnosti : 4 podle VDE/DIN 3513, List 2  
 ( odpovídá zhruba 2% hodnoty škály)

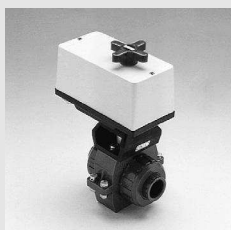
Material : PA (Polyamid) | PSU (Polysulfon)  
 Scale : 15 - 60.000 l/h  
 Size : d32 | d50 | d63 | d75  
 Material float : PVDF | PVDF - Magnet bistable  
 Connection : solvent socket on union  
 Working temperature : PA 0 °C to +60 °C  
 : PSU 0 °C to +100 °C  
 Graduation for water (20 °C) : in l/h | percent scale  
 Accuracy : according VDE/Din 3513, sheet 2  
 approx. 2% of scale unit

Technická data  
viz. **technický katalog**  
 Technical Data  
see **Technical Catalogue**



### Praher

Typ | Type EO510  
 Typ | Type EO412  
 Typ | Type EO425  
 Typ | Type 3011 / 3001



EO510



EO412



EO425



3011/3001

### 2 a 3 cestný kulový kohout s elektrickým pohonem

#### Obecně

- těsnící materiály EPDM nebo FPM
- dosedací kroužek koule PTFE

#### Materiál těla kulového kohoutu PVC-U

#### Dimenze

DN10 /d16 – DN 80/d110

#### Možnosti připojení

- objímka na lepení (DIN, ASTM, JIS)
- příruba (DIN,ANSI, JIS)

#### Druh pohonu

- 24V / 50-60 Hz/AC
- 230 V / 50-60 Hz/AC
- 12-34 VAC / DC 50-60 Hz/AC

#### Doba přestavení 90°

EO510 - 13 sec. (12-34 VAC/DC)  
 EO510 - 26 sec. (230 V)  
 EO412 - 6 sec.  
 EO425 - 11 sec.  
 3011 - 10 sec.  
 3001 - 7 sec.

#### Stupeň krytí

EO510 - IP54  
 EO412 - IP65  
 EO425 - IP65  
 3011/3001 - IP65

#### Vlastnosti

- jednoduchá a robustní sestava
- rychlá doba přestavení
- ruční nouzové ovládání
- optický ukazatel polohy
- EO510 se standardním zpětným hlášením polohy
- bez nutnosti údržby
- 3011/3001 odolný proti korozi
- 3011/3001 příruba ISO 5211

### 2- and 3-way ball valve with electrical actuator

#### General

- Sealing materials EPDM or FPM
- Ball seat PTFE

#### Body material PVC-U

#### Dimensions

DN10 /d16 – DN 80/d110

#### Connections

- Sockets (DIN, ASTM, JIS)
- Flange (DIN,ANSI, JIS)

#### Actuator

- 24V / 50-60 Hz/AC
- 230 V / 50-60 Hz/AC
- 12-34 VAC / DC 50-60 Hz/AC

#### Positioning time 90°

EO510 - 13 sec. (12-34 VAC/DC)  
 EO510 - 26 sec. (230 V)  
 EO412 - 6 sec.  
 EO425 - 11 sec.  
 3011 - 10 sec.  
 3001 - 7 sec.

#### Intrinsically protection

EO510 - IP54  
 EO412 - IP65  
 EO425 - IP65  
 3011/3001 - IP65

#### Features

- simple and robust construction
- fast positioning times
- manual override
- optical position indication
- EO510 with standard position feedback
- maintenance free
- 3011/3001 corrosion resistant
- 3011/3001 flange ISO 5211

# PVC-U

## Membránový ventil | Diaphragm valve



Code 81

**Membránový ventil T4**  
s pneumatickým pohonem  
a optickým ukazatelem  
polohy

**Diaphragm valve T4**  
mit pneumatic actuator and  
visual position indication



objímka na lepení | solvent cement socket | metrická | metric

PO-NC | jednočinný (pružina uzavírá) | Single acting (fail safe closed)

membrána | Diaphragm | **EPDM**

| d  | DN | type  | PN |
|----|----|-------|----|
| 20 | 15 | K-62  | 10 |
| 25 | 20 | K-62  | 10 |
| 32 | 25 | K-82  | 10 |
| 40 | 32 | K-122 | 10 |
| 50 | 40 | K-122 | 10 |
| 63 | 50 | K-123 | 10 |

membrána | Diaphragm | **EPDM / PTFE** | PTFE-coated

| d  | DN | type  | PN |
|----|----|-------|----|
| 20 | 15 | K-62  | 10 |
| 25 | 20 | K-62  | 10 |
| 32 | 25 | K-82  | 10 |
| 40 | 32 | K-122 | 10 |
| 50 | 40 | K-122 | 10 |
| 63 | 50 | K-123 | 10 |

membrána | Diaphragm | **FPM**

| d  | DN | type  | PN |
|----|----|-------|----|
| 20 | 15 | K-62  | 10 |
| 25 | 20 | K-62  | 10 |
| 32 | 25 | K-82  | 10 |
| 40 | 32 | K-122 | 10 |
| 50 | 40 | K-122 | 10 |
| 63 | 50 | K-123 | 10 |

PO-NO | jednočinný (pružina otevírá) | Single acting (failsafe open)

membrána | Diaphragm | **EPDM**

| d  | DN | type  | PN |
|----|----|-------|----|
| 20 | 15 | K-62  | 10 |
| 25 | 20 | K-62  | 10 |
| 32 | 25 | K-82  | 10 |
| 40 | 32 | K-122 | 10 |
| 50 | 40 | K-122 | 10 |
| 63 | 50 | K-123 | 10 |

membrána | Diaphragm | **EPDM / PTFE** | PTFE-coated

| d  | DN | type  | PN |
|----|----|-------|----|
| 20 | 15 | K-62  | 10 |
| 25 | 20 | K-62  | 10 |
| 32 | 25 | K-82  | 10 |
| 40 | 32 | K-122 | 10 |
| 50 | 40 | K-122 | 10 |
| 63 | 50 | K-123 | 10 |

PO-DA | dvojitý | double acting

membrána | Diaphragm | **EPDM**

| d  | DN | type  | PN |
|----|----|-------|----|
| 20 | 15 | K-62  | 10 |
| 25 | 20 | K-62  | 10 |
| 32 | 25 | K-82  | 10 |
| 40 | 32 | K-122 | 10 |
| 50 | 40 | K-122 | 10 |
| 63 | 50 | K-123 | 10 |

membrána | Diaphragm | **EPDM / PTFE** | PTFE-coated

| d  | DN | type  | PN |
|----|----|-------|----|
| 20 | 15 | K-62  | 10 |
| 25 | 20 | K-62  | 10 |
| 32 | 25 | K-82  | 10 |
| 40 | 32 | K-122 | 10 |
| 50 | 40 | K-122 | 10 |
| 63 | 50 | K-123 | 10 |

Technická data  
viz. **technický katalog**  
Technical Data  
see **Technical Catalogue**





Code 81

**Membránový ventil T4**  
s pneumatickým pohonem  
a optickým ukazatelem  
polohy

**Diaphragm valve T4**  
mit pneumatic actuator and  
visual position indication



nátrubek na lepení | solvent cement spigot | metrický | metric

**PO-NC** | jednočinný (pružina uzavírá) | Single acting (fail safe closed)

membrána | Diaphragm | **EPDM**

| d  | DN | type  | PN |
|----|----|-------|----|
| 20 | 15 | K-62  | 10 |
| 25 | 20 | K-62  | 10 |
| 32 | 25 | K-82  | 10 |
| 40 | 32 | K-122 | 10 |
| 50 | 40 | K-122 | 10 |
| 63 | 50 | K-123 | 10 |

membrána | Diaphragm | **EPDM / PTFE** | **PTFE-coated**

| d  | DN | type  | PN |
|----|----|-------|----|
| 20 | 15 | K-62  | 10 |
| 25 | 20 | K-62  | 10 |
| 32 | 25 | K-82  | 10 |
| 40 | 32 | K-122 | 10 |
| 50 | 40 | K-122 | 10 |
| 63 | 50 | K-123 | 10 |

membrána | Diaphragm | **FPM**

| d  | DN | type  | PN |
|----|----|-------|----|
| 20 | 15 | K-62  | 10 |
| 25 | 20 | K-62  | 10 |
| 32 | 25 | K-82  | 10 |
| 40 | 32 | K-122 | 10 |
| 50 | 40 | K-122 | 10 |
| 63 | 50 | K-123 | 10 |

**PO-NO** | jednočinný (pružina otevírá) | Single acting (failsafe open)

membrána | Diaphragm | **EPDM**

| d  | DN | type  | PN |
|----|----|-------|----|
| 20 | 15 | K-62  | 10 |
| 25 | 20 | K-62  | 10 |
| 32 | 25 | K-82  | 10 |
| 40 | 32 | K-122 | 10 |
| 50 | 40 | K-122 | 10 |
| 63 | 50 | K-123 | 10 |

membrána | Diaphragm | **EPDM / PTFE** | **PTFE-coated**

| d  | DN | type  | PN |
|----|----|-------|----|
| 20 | 15 | K-62  | 10 |
| 25 | 20 | K-62  | 10 |
| 32 | 25 | K-82  | 10 |
| 40 | 32 | K-122 | 10 |
| 50 | 40 | K-122 | 10 |
| 63 | 50 | K-123 | 10 |

**PO-DA** | dvojčinný | double acting

membrána | Diaphragm | **EPDM**

| d  | DN | type  | PN |
|----|----|-------|----|
| 20 | 15 | K-62  | 10 |
| 25 | 20 | K-62  | 10 |
| 32 | 25 | K-82  | 10 |
| 40 | 32 | K-122 | 10 |
| 50 | 40 | K-122 | 10 |
| 63 | 50 | K-123 | 10 |

membrána | Diaphragm | **EPDM / PTFE** | **PTFE-coated**

| d  | DN | type  | PN |
|----|----|-------|----|
| 20 | 15 | K-62  | 10 |
| 25 | 20 | K-62  | 10 |
| 32 | 25 | K-82  | 10 |
| 40 | 32 | K-122 | 10 |
| 50 | 40 | K-122 | 10 |
| 63 | 50 | K-123 | 10 |

Technická data  
viz. **technický katalog**  
Technical Data  
see **Technical Catalogue**



# PVC-U

## Membránový ventil | Diaphragm valve



Code 81

**Membránový ventil T4**  
s pneumatickým pohonem  
a optickým ukazatelem  
polohy

**Diaphragm valve T4**  
mit pneumatic actuator and  
visual position indication



příruba | flange connection

**PO-NC** | jednočinný (pružina uzavírá) | Single acting (fail safe closed)

membrána | Diaphragm | **EPDM**

| d  | DN | type  | PN |
|----|----|-------|----|
| 20 | 15 | K-62  | 10 |
| 25 | 20 | K-62  | 10 |
| 32 | 25 | K-82  | 10 |
| 40 | 32 | K-122 | 10 |
| 50 | 40 | K-122 | 10 |
| 63 | 50 | K-123 | 10 |

membrána | Diaphragm | **EPDM / PTFE** | PTFE-coated

| d  | DN | type  | PN |
|----|----|-------|----|
| 20 | 15 | K-62  | 10 |
| 25 | 20 | K-62  | 10 |
| 32 | 25 | K-82  | 10 |
| 40 | 32 | K-122 | 10 |
| 50 | 40 | K-122 | 10 |
| 63 | 50 | K-123 | 10 |

membrána | Diaphragm | **FPM**

| d  | DN | type  | PN |
|----|----|-------|----|
| 20 | 15 | K-62  | 10 |
| 25 | 20 | K-62  | 10 |
| 32 | 25 | K-82  | 10 |
| 40 | 32 | K-122 | 10 |
| 50 | 40 | K-122 | 10 |
| 63 | 50 | K-123 | 10 |

**PO-NO** | jednočinný (pružina otevírá) | Single acting (failsafe open)

Membrána | Diaphragm | **EPDM**

| d  | DN | type  | PN |
|----|----|-------|----|
| 20 | 15 | K-62  | 10 |
| 25 | 20 | K-62  | 10 |
| 32 | 25 | K-82  | 10 |
| 40 | 32 | K-122 | 10 |
| 50 | 40 | K-122 | 10 |
| 63 | 50 | K-123 | 10 |

membrána | Diaphragm | **EPDM / PTFE** | PTFE-coated

| d  | DN | type  | PN |
|----|----|-------|----|
| 20 | 15 | K-62  | 10 |
| 25 | 20 | K-62  | 10 |
| 32 | 25 | K-82  | 10 |
| 40 | 32 | K-122 | 10 |
| 50 | 40 | K-122 | 10 |
| 63 | 50 | K-123 | 10 |

**PO-DA** | dvojčinný | double acting

membrána | Diaphragm | **EPDM**

| d  | DN | type  | PN |
|----|----|-------|----|
| 20 | 15 | K-62  | 10 |
| 25 | 20 | K-62  | 10 |
| 32 | 25 | K-82  | 10 |
| 40 | 32 | K-122 | 10 |
| 50 | 40 | K-122 | 10 |
| 63 | 50 | K-123 | 10 |

membrána | Diaphragm | **EPDM / PTFE** | PTFE-coated

| d  | DN | type  | PN |
|----|----|-------|----|
| 20 | 15 | K-62  | 10 |
| 25 | 20 | K-62  | 10 |
| 32 | 25 | K-82  | 10 |
| 40 | 32 | K-122 | 10 |
| 50 | 40 | K-122 | 10 |
| 63 | 50 | K-123 | 10 |

Technická data  
viz. **technický katalog**  
Technical Data  
see **Technical Catalogue**



### Code 89

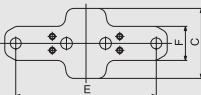
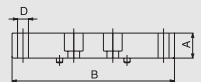
#### Montážní desky

pro membránové ventily

#### Mounting plates

for diaphragm valves

- k upevnění a k vyrovnání osové vzdálenosti membránového ventilu
- for clearance of union nut to mounting surface



| DN | H    | typ / Type |
|----|------|------------|
| 15 | 16,0 | B          |
| 20 | 23,0 | A          |
| 25 | 23,0 | A          |
| 32 | 18,5 | E          |
| 40 | 23,5 | D          |
| 50 | 23,5 | D          |

včetně 2 šroubů  
incl. 2 screws

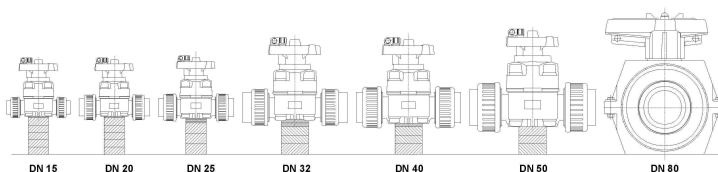
| DN       | H    | typ / Type (NR) |
|----------|------|-----------------|
| 15/20/25 | 23,0 | A (1)           |
| 15/20/25 | 16,0 | B (2)           |
| 15/20/25 | 3,5  | C (3)           |
| 32/40/50 | 23,5 | D (4)           |
| 32/40/50 | 18,5 | E (5)           |
| 32/40/50 | 7,5  | F (6)           |

#### rozměry | dimensions

|       | 20    | 25    | 32    | 40     | 50     | 63    |
|-------|-------|-------|-------|--------|--------|-------|
| d     | 15    | 20    | 25    | 32     | 40     | 50    |
| DN    | 1/2"  | 3/4"  | 1"    | 1 1/4" | 1 1/2" | 2"    |
| G     | 1     | 2     | 3     | 4      | 5      | 6     |
| Deska | 23,0  | 16,0  | 3,5   | 23,5   | 18,5   | 7,5   |
| A     | 104,0 | 104,0 | 104,0 | 164,5  | 164,5  | 164,5 |
| B     | 45,0  | 45,0  | 45,0  | 60,0   | 60,0   | 60,0  |
| C     | 7,0   | 7,0   | 7,0   | 9,0    | 9,0    | 9,0   |
| D     | 90,0  | 90,0  | 90,0  | 145,5  | 145,5  | 145,5 |
| E     | 22,0  | 22,0  | 22,0  | 30,0   | 30,0   | 30,0  |
| F     | 42    | 31    | 10    | 99     | 82     | 44,5  |
| Záv.. |       |       |       |        |        |       |

#### množství požadovaných montážních desek pro upevnění Quantity of required mounting plates

| DN | 15  | 20  | 25  | 32  | 40  | 50  | 65  | 80  |
|----|-----|-----|-----|-----|-----|-----|-----|-----|
| 15 | 1x2 | 1x1 | 1x1 | 1x1 | 2x2 | 2x1 | 4x2 | 5x2 |
|    |     |     | 1x3 | 3x3 | 2x3 |     | 1x3 | 1x3 |
| 20 |     | 1x1 | 1x1 | 1x1 | 2x2 | 2x1 | 4x2 | 5x2 |
|    |     |     | 1x3 | 3x3 | 2x3 |     | 1x3 | 1x3 |
| 25 |     |     | 1x1 | 1x1 | 2x2 | 1x1 | 4x2 | 3x1 |
|    |     |     |     | 2x3 | 1x3 | 1x2 |     | 3x3 |
| 32 |     |     |     | 1x5 | 1x4 | 1x4 | 2x5 | 1x4 |
|    |     |     |     |     |     | 1x6 | 2x6 | 2x5 |
| 40 |     |     |     |     | 1x4 | 1x4 | 2x5 | 1x4 |
|    |     |     |     |     |     | 1x6 | 2x6 | 2x5 |
| 50 |     |     |     |     |     | 1x4 | 1x4 | 1x4 |
|    |     |     |     |     |     |     | 3x6 | 2x5 |



Technická data  
viz. **technický katalog**  
Technical Data  
see **Technical Catalogue**



Code 48

### Uzavírací klapka K4

s pneumatickým pohonem  
a optickým ukazatelem  
polohy

### Butterfly valve K4

with pneumatic actuator and  
optical position indication



příruba | flange connection

DIN | ANSI | JIS | ASA

těsnění | Sealing | EPDM

**PO-NC** | jednočinný (pružina uzavírá) | Single acting (fail safe closed)

| d   | DN  | typ / Type | PN |
|-----|-----|------------|----|
| 75  | 65  | UT35-4     | 10 |
| 90  | 80  | UT35-4     | 10 |
| 110 | 100 | UT35-4     | 10 |
| 160 | 150 | UT45-4     | 10 |
| 225 | 200 | UT50-4     | 10 |

**PO-NO** | jednočinný (pružina otevírá) | Single acting (fail safe open)

| d   | DN  | typ / Type | PN |
|-----|-----|------------|----|
| 75  | 65  | UT35-4     | 10 |
| 90  | 80  | UT35-4     | 10 |
| 110 | 100 | UT35-4     | 10 |
| 160 | 150 | UT45-4     | 10 |
| 225 | 200 | UT50-4     | 10 |

**PO-DA** | dvojčinný | Double acting

| d   | DN  | typ / Type | PN |
|-----|-----|------------|----|
| 75  | 65  | UT20-DA    | 10 |
| 90  | 80  | UT20-DA    | 10 |
| 110 | 100 | UT25-DA    | 10 |
| 160 | 150 | UT35-DA    | 10 |
| 225 | 200 | UT35-DA    | 10 |

těsnění | Sealing | FPM

**PO-NC** | jednočinný (pružina uzavírá) | Single acting (fail safe closed)

| d   | DN  | typ / Type | PN |
|-----|-----|------------|----|
| 75  | 65  | UT35-4     | 10 |
| 90  | 80  | UT35-4     | 10 |
| 110 | 100 | UT35-4     | 10 |
| 160 | 150 | UT45-4     | 10 |
| 225 | 200 | UT50-4     | 10 |

**PO-NO** | jednočinný (pružina otevírá) | Single acting (fail safe open)

| d   | DN  | typ / Type | PN |
|-----|-----|------------|----|
| 75  | 65  | UT35-4     | 10 |
| 90  | 80  | UT35-4     | 10 |
| 110 | 100 | UT35-4     | 10 |
| 160 | 150 | UT45-4     | 10 |
| 225 | 200 | UT50-4     | 10 |

**PO-DA** | dvojčinný | Double acting

| d   | DN  | typ / Type | PN |
|-----|-----|------------|----|
| 75  | 65  | UT20-DA    | 10 |
| 90  | 80  | UT20-DA    | 10 |
| 110 | 100 | UT25-DA    | 10 |
| 160 | 150 | UT35-DA    | 10 |
| 225 | 200 | UT35-DA    | 10 |

Technická data  
viz. **technický katalog**  
Technical Data  
see **Technical Catalogue**



# PVC-U

## Uzavírací klapka | Butterfly valve



### Code 48

#### Uzavírací klapka S4

s elektrickým pohonem a optickým ukazatelem polohy, ruční nouzové ovládání

#### Butterfly valve S4

with electric actuator, manual override and visual position indication



### příruba | flange connection

DIN | ANSI | JIS | ASA

#### těsnění | Sealing | EPDM

| d   | DN  | typ<br>Type | doba přestavení<br>Switch time | napětí<br>Currency  | PN |
|-----|-----|-------------|--------------------------------|---------------------|----|
| 90  | 80  | OA-6        | 6 sec.                         | 230 V / 50-60 Hz/AC | 10 |
| 110 | 100 | OA-6        | 6 sec.                         | 230 V / 50-60 Hz/AC | 10 |
| 140 | 125 | OA-8        | 6 sec.                         | 230 V / 50-60 Hz/AC | 10 |
| 160 | 150 | OA-15       | 15 sec.                        | 230 V / 50-60 Hz/AC | 6  |
| 225 | 200 | OA-15       | 15 sec.                        | 230 V / 50-60 Hz/AC | 6  |

#### těsnění | Sealing | FPM

| d   | DN  | typ<br>Type | doba přestavení<br>Switch time | napětí<br>Currency  | PN |
|-----|-----|-------------|--------------------------------|---------------------|----|
| 90  | 80  | OA-6        | 6 sec.                         | 230 V / 50-60 Hz/AC | 10 |
| 110 | 100 | OA-6        | 6 sec.                         | 230 V / 50-60 Hz/AC | 10 |
| 140 | 125 | OA-8        | 6 sec.                         | 230 V / 50-60 Hz/AC | 10 |
| 160 | 150 | OA-15       | 15 sec.                        | 230 V / 50-60 Hz/AC | 6  |
| 225 | 200 | OA-15       | 15 sec.                        | 230 V / 50-60 Hz/AC | 6  |

Stupeň krytí | Intrinsically protection: IP67

Speciální provedení:

Elektropohon v nevybušném provedení na poptávku  
Explosion proofed actuators on request

Plynulá regulace polohy 4-20 mA na poptávku  
Continuous position control 4-20 mA on request

Elektronické zpětné hlášení polohy na poptávku  
Electronic position feedback on request

Technická data  
viz. **technický katalog**  
Technical Data  
see **Technical Catalogue**



**PRAHER**  
**VALVES**

### Code 48

#### Uzavírací klapka S4

s pneumatickým pohonem  
a optickým ukazatelem  
polohy

#### Butterfly valve S4

with pneumatic actuator and  
optical position indication



#### příruba | flange connection

**DIN | ANSI | JIS**

těsnění | Sealing | **EPDM**

**PO-NC** | jednočinný (pružina uzavírá) | Single acting (fail safe closed)

| d          | DN  | typ / Type | PN        |
|------------|-----|------------|-----------|
| <b>90</b>  | 80  | UT35-4     | <b>10</b> |
| <b>110</b> | 100 | UT35-4     | <b>10</b> |
| <b>140</b> | 125 | UT45-4     | <b>10</b> |
| <b>160</b> | 150 | UT45-4     | <b>6</b>  |
| <b>225</b> | 200 | UT50-4     | <b>6</b>  |

**PO-NO** | jednočinný (pružina otevírá) | Single acting (fail safe open)

| d          | DN  | typ / Type | PN        |
|------------|-----|------------|-----------|
| <b>90</b>  | 80  | UT35-4     | <b>10</b> |
| <b>110</b> | 100 | UT35-4     | <b>10</b> |
| <b>140</b> | 125 | UT45-4     | <b>10</b> |
| <b>160</b> | 150 | UT45-4     | <b>6</b>  |
| <b>225</b> | 200 | UT50-4     | <b>6</b>  |

**PO-DA** | dvojčinný | Double acting

| d          | DN  | typ / Type | PN        |
|------------|-----|------------|-----------|
| <b>90</b>  | 80  | UT20-DA    | <b>10</b> |
| <b>110</b> | 100 | UT25-DA    | <b>10</b> |
| <b>140</b> | 125 | UT30-DA    | <b>10</b> |
| <b>160</b> | 150 | UT35-DA    | <b>6</b>  |
| <b>225</b> | 200 | UT35-DA    | <b>6</b>  |

Doplatek za FPM těsnění: na poptávku  
Surcharge for FPM seals: on request

Technická data  
viz. **technický katalog**  
Technical Data  
see **Technical Catalogue**





# PVC-U

## Uzavírací klapka | Butterfly valve



Code 47

### Uzavírací klapka S4

s adaptérem pro připojení pohonu

### Butterfly valve S4

with electric resp. pneumatic adapterset



příruba | flange connection

DIN | ANSI | JIS

těsnění | O-rings | EPDM

| d   | DN  | PN | ISO 5211 |
|-----|-----|----|----------|
| 90  | 80  | 10 | F07      |
| 110 | 100 | 10 | F07      |
| 140 | 125 | 10 | F07      |
| 160 | 150 | 6  | F07      |
| 225 | 200 | 6  | F07      |

těsnění | O-rings | FPM

| d   | DN  | PN | ISO 5211 |
|-----|-----|----|----------|
| 90  | 80  | 10 | F07      |
| 110 | 100 | 10 | F07      |
| 140 | 125 | 10 | F07      |
| 160 | 150 | 6  | F07      |
| 225 | 200 | 6  | F07      |

dle ISO 5211 | DIN 3337  
acc. to ISO 5211 | DIN 3337

#### Skládajíc se z:

PVC-uzavírací klapky, oddělovací desky,  
spojovacího mezikusu, adaptéru, sady šroubů A4 | SS316

#### Consist of:

PVC-butterfly valve, plate, console, adapter, screw-set A4 | SS316

Praher

Typ S4  
Type S4



**Pneumatická / elektrická adaptérová sada**  
Typ S4 PVC, PP, PVDF

**Zvláštní vlastnosti**

Umožňuje sestavu elektrického nebo pneumatického pohonu dle

ISO 5211/DIN 3337

DN 10 – DN25 F 04

DN 32 – DN50 F 05

DN 65 – DN80 F 07

kompaktní a robustní sestavení

jednoduchá montáž a demontáž

nevyžaduje žádné speciální nářadí

dodatečné zabudování do stávajících instalací je možné

umělohmotné provedení GFK

nízké náklady

**Skládající se z:**

spojovacího mezikusu  
pneumatického/elektrického adaptéru PVDF hřídele  
sady šroubů A4 | SS316

**Pneumatic al / electrical adapterset**  
Type S4 PVC, PP, PVDF

**Characteristics**

It enables the mounting of electric or pneumatic actuator according

ISO 5211/DIN 3337

DN 10 – DN25 F 04

DN 32 – DN50 F 05

DN 65 – DN80 F 07

Compact and robust construction

Easy assembling and disassembling

No special tool necessary

Supplementary installation practicable

Entire plastic design GRP

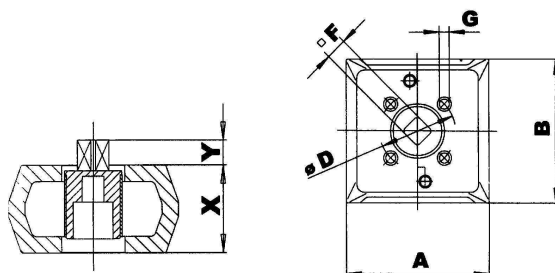
Cost-effective

**Consists of:**

console  
pneumatic adaptor  
PVDF shaft  
screw set A4 | SS316

**rozměry | dimensions**

|    |        |      |      |      |       |       |      |       |       |       |
|----|--------|------|------|------|-------|-------|------|-------|-------|-------|
| d  | mm     | 20,0 | 25,0 | 32,0 | 40,0  | 50,0  | 63,0 | 75,0  | 90,0  | 110,0 |
| DN | mm     | 15,0 | 20,0 | 25,0 | 32,0  | 40,0  | 50,0 | 65,0  | 80,0  | 80,0  |
| G  | inches | 1/2  | 3/4  | 1    | 1 1/4 | 1 1/2 | 2    | 2 1/2 | 3     | 4     |
| A  | mm     | 60,0 | 60,0 | 60,0 | 94,0  | 94,0  | 94,0 | 95,0  | 95,0  | 95,0  |
| B  | mm     | 70,0 | 70,0 | 70,0 | 93,0  | 93,0  | 93,0 | 119,0 | 119,0 | 119,0 |
| F  | mm     | 11,0 | 11,0 | 11,0 | 14,0  | 14,0  | 14,0 | 17,0  | 17,0  | 17,0  |
| R  | mm     | 42,0 | 42,0 | 42,0 | 50,0  | 50,0  | 50,0 | 70,0  | 70,0  | 70,0  |
| x  | mm     | 38,0 | 38,0 | 38,0 | 48,0  | 48,0  | 48,0 | 72,5  | 72,5  | 72,0  |
| y  | mm     | 11,0 | 11,0 | 11,0 | 13,0  | 13,0  | 13,0 | 18,0  | 18,0  | 18,0  |



- Č. popis materiálu  
No Component description Material
1. spojovací mezikusu, Consele PBT/ GF
  2. adaptér, Adapter

